

# SPORT

ROPA TÉCNICA · FÚTBOL · PANTALONES DEPORTIVOS · HIGH TECH · CHÁNDALES · BAÑADORES · AFTER SPORT

COLECCIÓN  
▶ 2 0 1 8 ◀



# VALORES & COMPROMISO

Nuestro esfuerzo por conseguir productos y comportamientos responsables hace que la filosofía Roly pueda ser definida en 5 principios básicos.

## INNOVACIÓN

La tecnología y la innovación son para nosotros una prioridad fundamental que nos ayuda a ofrecer un servicio de calidad a nuestros clientes.

## RESPUESTA

En Roly somos conscientes de la importancia de contar con un servicio postventa óptimo y rápido que comience en el momento de la entrega y se mantenga hasta la reposición de los pedidos. Una capacidad de respuesta que se adapta a las necesidades de un sector en continuo cambio.

## CALIDAD

Los controles de calidad son una constante desde el momento de elegir los materiales hasta la entrega final de cualquier producto. Una suma de esfuerzos que asegura la satisfacción de los clientes más exigentes.

## EXIGENCIA

La tranquilidad de nuestros clientes queda garantizada en todo momento gracias al exhaustivo control al que sometemos nuestra producción y stock. Una apuesta por la excelencia perceptible en las diferentes fases del proceso productivo.

## COMPROMISO

El desarrollo de actividades respetuosas con el medio ambiente y la protección de los derechos humanos hacen de Roly una empresa comprometida con el futuro y la sostenibilidad de nuestro entorno.

### Certificaciones





# TALLAS **ESPECIALES**



En Roly creemos firmemente que si el mundo tiene nuevas necesidades, debemos adaptarnos. Por ello, hemos ampliado el tallaje de algunas de nuestras referencias para él y ella.

En hombre, ampliamos hasta la talla 3XL y 4XL en algunos modelos y, en el caso de la mujer, llegamos hasta la talla 3XL.

# ETIQUETA REMOVIBLE

## CREA TU PROPIA MARCA CON NUESTRA ETIQUETA REMOVIBLE



Nuestro sistema de etiqueta removible permite convertir las prendas Roly en prendas de tu propia marca en 3 pasos:

Localiza en nuestro catálogo las prendas con el indicador de etiqueta removible y selecciona las que necesites.

**1**



Retira de forma sencilla la etiqueta de Roly.

**2**



Coloca la etiqueta de tu marca.

**3**



# TODO EN **SUBLIMACIÓN**

EN ROLY TENEMOS PRENDAS  
ESPECIALES PARA SUBLIMACIÓN.  
¡BUSCA NUESTRO ICONO!



Con los productos especiales para sublimación de Roly  
haz tu idea realidad y descubre todas las posibilidades que  
ofrece este método de estampación.





# PRODUCCIONES **ESPECIALES**

ROLY CONVIERTE EN REALIDAD TU IDEA

Creamos cualquier tipo de producto textil de acuerdo a tus necesidades. Define tipo de prenda, define el diseño, elige acabados...con nuestro servicio de producciones textiles a medida haz realidad tu idea, sea cual sea.



# ICONOGRAFÍA



## CAJAS

Cantidad de unidades del producto que contiene una caja.



## PACK

Cantidad de unidades del producto que contiene un pack.



## NUEVO PRODUCTO

Este artículo es novedad en este catálogo.



## NUEVO COLOR

Este icono indica que el artículo presenta un nuevo color en este catálogo.



## NUEVA TALLA

Artículo con nueva talla en este catálogo. Se indica cuál es.



## ETIQUETA REMOVIBLE

La etiqueta se puede quitar sin descoser el cubrecosturas.



## ETIQUETA ADHESIVA

Etiqueta en vinilo que se puede pegar y despegar fácilmente durante el proceso de estampación.



## 100% ALGODÓN

No contiene fibras sintéticas.



## TEJIDO TÉCNICO

Tejidos con prestaciones de transpiración y confort específicas para la actividad deportiva.



## ESPECIAL SUBLIMACIÓN

Tejido que permite personalización de prenda con impresión de alta calidad.



## FELPA PERCHADA

Tratamiento del tejido que incrementa su calidez.



## ALTA VISIBILIDAD

Modelo con propiedades altamente reflectantes y que cumple con la normativa UNE EN 471.



## RESISTENTE AL AGUA

Tratamiento especial que minimiza el efecto erosivo del agua en el tejido de la prenda.



## MODELO IMPERMEABLE

Tejido preparado para repeler el agua, evitando que esta traspase la prenda.



## MODELO A PRUEBA DE VIENTO

Tratamiento del tejido que impide que el viento traspase la prenda.



## MODELO TRANSPIRABLE

El tejido permite la transpiración del cuerpo. Ideal para actividad física.



## TRATAMIENTO ANTIPILLING

Tratamiento del tejido que evita la formación de "bolitas" en zonas de roce o tras el lavado.



## PROTECCIÓN SOLAR

Tejido que proporciona protección frente a la radiación ultravioleta.



## PACK VARIAS PIEZAS

Este artículo se compone de varias piezas.



## TRATAMIENTO ROLY

Suavidad y acabado superiores.



## DÚO CONCEPT

Este artículo tiene su equivalente para el otro género.



## TALLA NIÑO

Disponible en tallas infantiles.



## DISPONIBLE NIÑO

Icono que indica, como novedad, disponibilidad también en talla infantil.



## DISPONIBLE HOMBRE

Tallas y corte masculino, indicando la página donde se encuentra.



## DISPONIBLE MUJER

Tallas y corte especial mujer, indicando la página donde se encuentra.



## DURACIÓN EN CATÁLOGO

Indica el tiempo, en años, que estará disponible este producto en este catálogo.

R O P A  
T É C N I C A

S P O R T



COLECCIÓN 2018



# 0450 CAMIMERA

INFO PAG.140



100% poliéster piqué, 135 g/m<sup>2</sup>  
S · M · L · XL · 2XL · 3XL • 4 · 8 · 12 · 16



# 0425 MONTECARLO

INFO PAG.140



PAG. 12



100% poliéster piqué, 150 g/m<sup>2</sup>  
 S · M · L · XL · 2XL · 3XL • 4 · 8 · 12 · 16

# 0423 MONTECARLO WOMAN

INFO PAG.140



PAG. 11



01 02 03 60



48 78 63 12



05 55 225 226



221 223 234



100% poliéster piqué, 150 g/m<sup>2</sup>

S · M · L · XL · 2XL

5   
50 



# 6648 SHANGHAI WOMAN

INFO PAG.140



0146 0246 6046 1246



22202 22102 22302

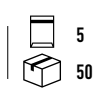


Tejido principal: 100% poliéster nido de abeja. Paneles: 100% poliéster microperforado. 140 g/m<sup>2</sup>  
S · M · L · XL · 2XL

5   
50 



6595 SHANGHAI  
INFO PAG.140



Tejido principal: 100% poliéster nido de abeja. Paneles: 100% poliéster microperforado. 140 g/m<sup>2</sup>  
S · M · L · XL · 2XL • 4 · 8 · 12 · 16

# 6650 INDIANAPOLIS

INFO PAG.140



100% poliéster, nido de abeja, 140 g/m<sup>2</sup>  
S · M · L · XL · 2XL · 3XL • 4 · 8 · 12 · 16



# 0424 TOKYO

INFO PAG.140



0102 0160 0105 0120



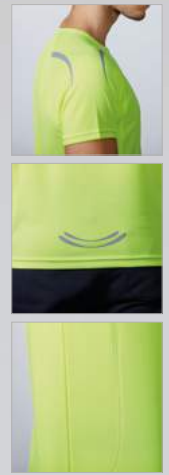
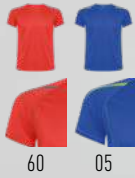
0240 6003 0501 22502





100% poliéster piqué, 150 g/m<sup>2</sup>  
S · M · L · XL · 2XL

# 0416 SEPANG

INFO PAG.140



100% poliéster, punto liso, 150 g/m<sup>2</sup>  
S · M · L · XL · 2XL

5   
50 

6652 **DETROIT**

INFO PAG.140



0112

23102



60254

4002

05242



23502

23402



5

50

Tejido delantero: 100% poliéster nido de abeja. Tejido trasero: 100% poliéster rejilla 3D. 130 g/m<sup>2</sup>

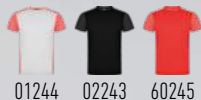
S · M · L · XL · 2XL

NEW

22 SPORT

# 6653 ZOLDER

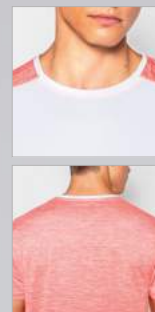
INFO PAG.140



01244 02243 60245



12246 221243



Tejido delantero: 100% poliéster nido de abeja. Tejido trasero: 100% poliéster space dye. 130 g/m<sup>2</sup>  
S · M · L · XL · XXL

5   
50 

6654 **AUSTIN**  
INFO PAG.140



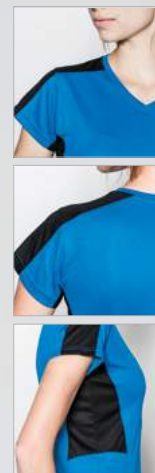
100% poliéster space dye, 130 g/m<sup>2</sup>  
S · M · L · XL · 2XL

NEW

24 SPORT

# 6657 SUZUKA

INFO PAG.141



Tejido principal: 100% poliéster nido de abeja. Paneles: 100% poliéster rejilla 3D. 130 g/m<sup>2</sup>  
S · M · L · XL · 2XL

5   
50 



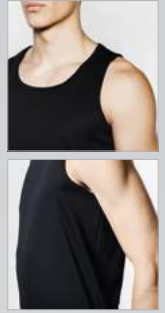
6658 AVUS  
INFO PAG.141




92% poliéster / 8% elastano, 160 g/m<sup>2</sup>  
S · M · L · XL · 2XL

# 0350 ANDRE

INFO PAG.141



100% poliéster piqué, 140 g/m<sup>2</sup>  
S · M · L · XL · 2XL

1   
50 

# 0563 INTERLAGOS

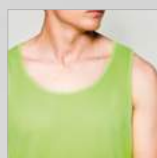
INFO PAG.141



01 02 60



71 222 221



100% poliéster microperforado, 120 g/m<sup>2</sup>

S · M · L · XL · 2XL

NEW

28 SPORT

6656 AIDA

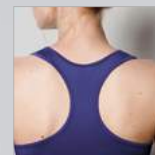
INFO PAG.141



231 02 60 78



63 12 05 234



92% poliéster / 8% elastano, 160 g/m<sup>2</sup>

S · M · L · XL · 2XL

5   
50 

0349 SHURA  
INFO PAG.141



100% poliéster piqué, 140 g/m<sup>2</sup>  
S · M · L · XL · 2XL





0404 **MONZHA**  
INFO PAG.141



100% poliéster piqué, 150 g/m<sup>2</sup>  
S · M · L · XL · 2XL · 3XL • 4 · 8 · 12 · 16

6639 SILVERSTONE

INFO PAG.141



100% poliéster microperforado, 120 g/m<sup>2</sup>  
S · M · L · XL · 2XL

1   
50 



# 0421 MONTMELO

INFO PAG.141



0102

0105

02225



6001

0501

5510



100% poliéster piqué, 150 g/m<sup>2</sup>

S · M · L · XL · 2XL · 3XL

# 0415 MONTECARLO L/S

INFO PAG.141



01 02 60 05  
Ⓜ Ⓜ Ⓜ Ⓜ



221 223  
Ⓜ Ⓜ



100% poliéster piqué, 150 g/m<sup>2</sup>  
S · M · L · XL · 2XL · 4 · 8 · 12 · 16

5  
50

## 6670 SHANGHAI L/S

INFO PAG.141



0146

0160

0105



0246

6046

1246



22202

22102

22302

Tejido principal: 100% poliéster nido de abeja. Paneles: 100% poliéster microperforado. 140 g/m<sup>2</sup>

S · M · L · XL · 2XL

# FÚTBOL

S P O R T



COLECCIÓN 2018



# 0433 PREMIER

INFO PAG.142



0201 3102 6001  
Ⓜ Ⓜ Ⓜ



1055 22502  
Ⓜ Ⓜ



100% poliéster, 140 g/m<sup>2</sup>  
M · L · XL · 2XL • 4 · 8 · 12 · 16

1   
50 



# 0457 UNITED

INFO PAG.142



100% poliéster, 140 g/m<sup>2</sup>  
M · L · XL · 2XL • 4 · 8 · 12 · 16





## 0452 RACING

INFO PAG.142



0160



0105



0155



0305



4055



22502



1

20

100% poliéster, 140 g/m<sup>2</sup>

M · L · XL · 2XL · 4 · 8 · 12 · 16

# 0429 SALAS

INFO PAG.142





# 1097 SEUL

INFO PAG.142



0201



6001



0501



5501



85% poliéster / 15% algodón, 200 g/m<sup>2</sup>  
S · M · L · XL · 2XL • 4 · 8 · 12 · 16

1   
25 

# 0414 PETO

INFO PAG. 142



100% poliéster piqué, 130 g/m<sup>2</sup>

M · XL · 8 · 16

### 0486 DENEK

INFO PAG.142



02



### 0487 RIGEL

INFO PAG.142



02



100% poliéster, 270 g/m<sup>2</sup>  
M · L · XL · 2XL • 8 · 12 · 16



100% poliéster, 270 g/m<sup>2</sup>  
M · L · XL · 2XL • 8 · 12 · 16



0403 SPIDER  
INFO PAG.143



03



31



60



225

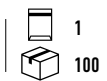


100% poliéster, 180 g/m<sup>2</sup>  
M · L · XL · 2XL · 8 · 12 · 16





0491 **SOCCER**  
INFO PAG.143



Caña: 100% poliéster. Pie: 80% poliéster / 17% algodón / 3% elastano  
KID (31/34) · JUNIOR (35-40) · SENIOR (41/46)

# PANTALONES DEPORTIVOS

S P O R T



COLECCIÓN 2018





6651 **EVERTON**  
INFO PAG.143



90% poliéster / 10% elastano, 130 g/m<sup>2</sup>  
S · M · L · XL · 2XL

## 0550 INTER

INFO PAG.143



01

02



60

55

100% poliéster microfibra, 110 g/m<sup>2</sup>

S · M · L · XL · 2XL · 4 · 6 · 8 · 10 · 12 · 14 · 16



## 0356 ANDY

INFO PAG.143



01

02

55

100% poliéster, sarga, 110 g/m<sup>2</sup>

S · M · L · XL · 2XL



0484 **CALCIO**

INFO PAG.143



01



02



03



60



05



55



04



1

50

100% poliéster, 140 g/m<sup>2</sup>

M · L · XL · 2XL · 4 · 8 · 12 · 16

0453 **PLAYER**

INFO PAG.143



02



60



05



55



1

50

100% poliéster piqué, 140 g/m<sup>2</sup>

M · L · XL · 2XL · 4 · 8 · 12 · 16

### 6705 SPORT

INFO PAG.143



58



02



05



55



100% algodón, punto liso, 200 g/m<sup>2</sup>

S · M · L · XL · 2XL · 1/2 · 3/4 · 5/6 · 7/8 · 9/10 · 11/12



### 0449 SPIRO

INFO PAG.143



58

02

55



60% algodón / 40% poliéster, felpa no perchada, 290 g/m<sup>2</sup>

M · L · XL









NEW

NEW

SPORT 59

### 0461 CERLER

INFO PAG.143



58 243 247

### 1177 ASPEN

INFO PAG.143



58 02 55



60% algodón / 40% poliéster, felpa no perchada, 280 g/m<sup>2</sup>  
S · M · L · XL · 2XL



60% algodón / 40% poliéster, felpa no perchada, 280 g/m<sup>2</sup>  
S · M · L · XL · 2XL

### 0493 ATHLETIC

INFO PAG.144



02



### 0406 BRISTOL

INFO PAG.144



02



92% poliéster / 8% elastano, 180 g/m<sup>2</sup>  
S · M · L · XL · 2XL



87% poliéster interlock / 13% elastano, 280 g/m<sup>2</sup>  
S · M · L · XL · 2XL







NEW

SPORT 63

0460 **ARGOS**

INFO PAG.144



02



1029 **CARSON**

INFO PAG.144



58

02

55



1

30

100% poliéster interlock, 220 g/m<sup>2</sup>  
S · M · L · XL · 2XL • 4 · 6 · 8 · 10 · 12 · 14 · 16



1

30

60% algodón / 40% poliéster, felpa no perchada, 290 g/m<sup>2</sup>  
S · M · L · XL · 2XL

1175 **ADELPHO WOMAN**

INFO PAG.144



58

02

55

1174 **ADELPHO**

INFO PAG.144



58

02

55



60% algodón / 40% poliéster, felpa no perchada, 280 g/m<sup>2</sup>  
S · M · L · XL · 2XL



60% algodón / 40% poliéster, felpa no perchada, 280 g/m<sup>2</sup>  
S · M · L · XL · 2XL







# 1173 NEW ASTUN

INFO PAG.144



58



02



55



65% poliéster / 35% algodón, felpa perchada, 290 g/m<sup>2</sup>

S · M · L · XL · 2XL · 3/4 · 5/6 · 7/8 · 9/10 · 11/12

1   
30 





6655 **LANUS**  
INFO PAG.144



Tejido: 90% poliéster / 10% elastano, 130 g/m<sup>2</sup>. Malla: 84% poliéster / 16% elastano, 170 g/m<sup>2</sup>  
S · M · L · XL

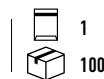
0321 **PATTY**  
INFO PAG.144



0322 **NELLY**  
INFO PAG.144



95% algodón / 5% elastano, 220 g/m<sup>2</sup>  
S · M · L · XL



100% algodón, punto liso, 210 g/m<sup>2</sup>  
S · M · L · XL · 4 · 6 · 8 · 10 · 12

### 0317 CARLA

INFO PAG.144



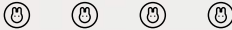
58 02 50 55

### 0317 CARLA CHILD

INFO PAG.144



58 02 78 55



### 1090 BOX

INFO PAG.144



58 02 55



94% algodón / 6% elastano, punto liso, 270 g/m<sup>2</sup>

Tallas para niñas, 210 g/m<sup>2</sup>

S · M · L · XL · 2XL · 4 · 6 · 8 · 10 · 12



90% algodón / 10% elastano, punto liso, 280 g/m<sup>2</sup>

S · M · L · XL · 2XL · 3XL









0405 LEIRE

INFO PAG.144



0459 ADELAIDA

INFO PAG.145



92% algodón / 8% elastano, punto liso, 270 g/m<sup>2</sup>  
Tallas para niñas, 210 g/m<sup>2</sup>  
S · M · L · XL · 2XL • 4 · 6 · 8 · 10 · 12



87% poliéster interlock / 13% elastano, 280 g/m<sup>2</sup>  
S · M · L · XL · 2XL

**H I G H**  
**T E C H**

S P O R T



COLECCIÓN 2018





0458 **BETTER**  
INFO PAG.145



02  
M



92% poliamida / 8% elastano, 240 g/m<sup>2</sup>  
XS/S · M/L · XL/2XL · 4/6 · 8/10 · 12/14



0365 **PRIME**  
INFO PAG.145



92% poliamida / 8% elastano, 200 g/m<sup>2</sup>  
3XS/2XS · XS/S · M/L · XL/2XL • 4 · 6 · 8 · 10

# CHÁNDALES

S P O R T



COLECCIÓN 2018

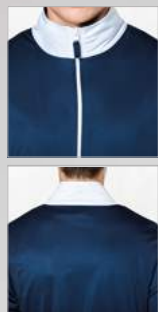
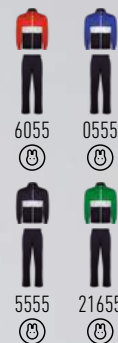






## 0339 ATHENAS

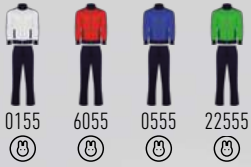
INFO PAG.145



100% poliéster, tejido acetato liso, 210 g/m<sup>2</sup>  
S · M · L · XL · 2XL • 4 · 6 · 8 · 10 · 12 · 14 · 16

# 0338 ESPARTA

INFO PAG.145



100% poliéster, tejido acetato liso, 210 g/m<sup>2</sup>  
S · M · L · XL · 2XL • 4 · 6 · 8 · 10 · 12 · 14 · 16

1   
15 

0303 DENVER  
INFO PAG.145



100% poliéster, acabado mate, 100 g/m<sup>2</sup>  
S · M · L · XL · 2XL

# 0304 MINERVA

INFO PAG.145



5501 5560 55228 5512



# 0314 ACROPOLIS

INFO PAG.146



5501



5560



5505



1

15

100% poliéster, tejido acetato liso, 250 g/m<sup>2</sup>  
S · M · L · XL · 2XL • 2 · 4 · 6 · 8 · 10 · 12 · 14 · 16

# 0315 OLIMPO

INFO PAG.146



3155



1055



2655



100% poliéster, tejido acetato liso, 250 g/m<sup>2</sup>  
S · M · L · XL · 2XL • 4 · 6 · 8 · 10 · 12 · 14 · 16

1   
15




0318 **CORINTO**  
INFO PAG.146



55



CORINTO  1  
 25

CORINTO CHILD  1  
 50

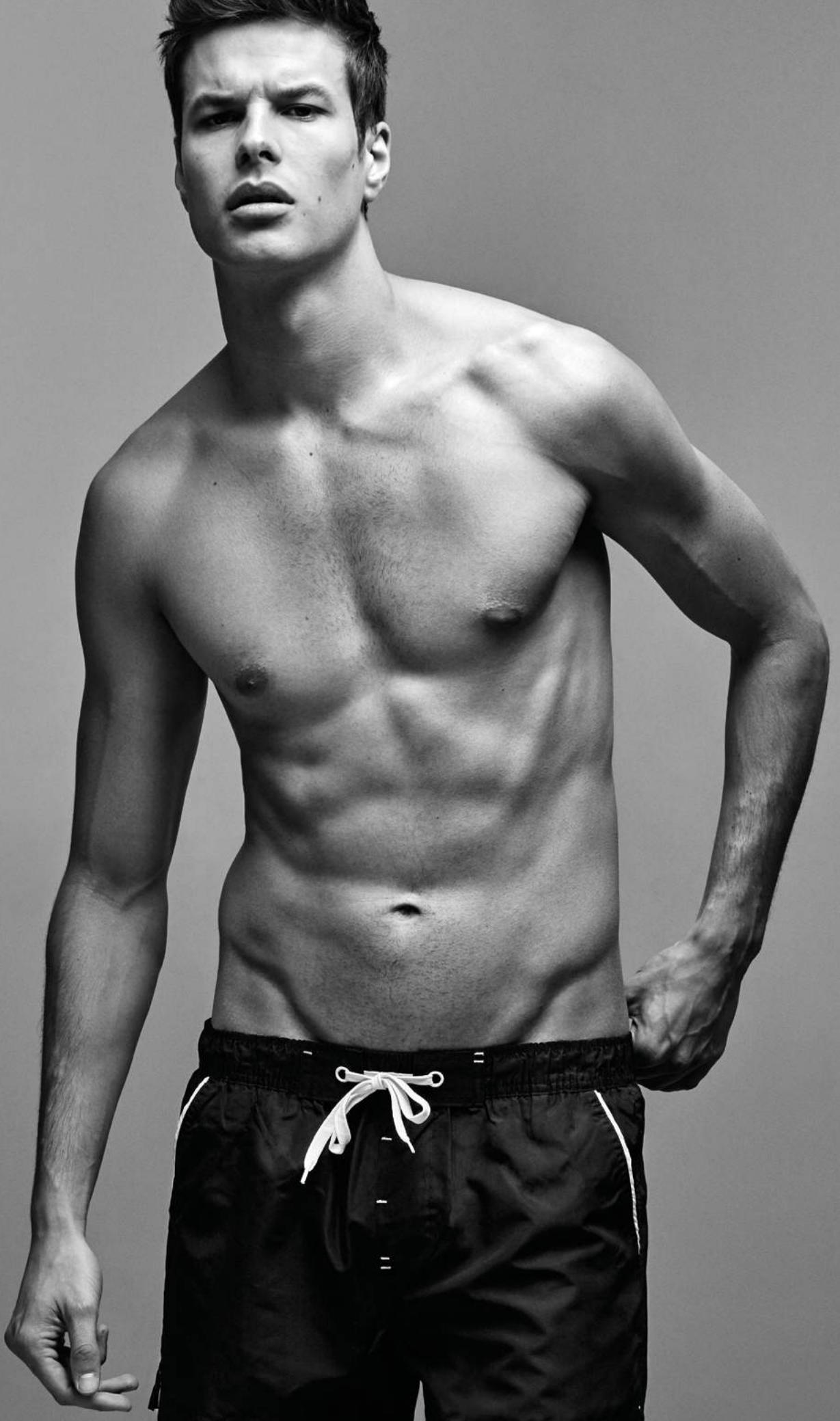
100% poliéster, tejido acetato liso, 250 g/m<sup>2</sup>  
S · M · L · XL · 2XL • 4 · 6 · 8 · 10 · 12 · 14 · 16

# BAÑADORES

S P O R T



COLECCIÓN 2018





6716 **AQUA**

INFO PAG.146



02

60



12

55

226



221

223

228



1

50

100% poliéster, 100 g/m<sup>2</sup>

S · M · L · XL · 2XL • 4 · 8 · 12 · 16

6720 **YOONA**

INFO PAG.146



02221

228223

12221



1

50

100% poliéster, 100 g/m<sup>2</sup>

S · M · L · XL · 2XL

6719 **NORAY**

INFO PAG.146



02

60



12

226



100% poliéster, 100 g/m<sup>2</sup>

S · M · L · XL · 2XL



6718 **MOOREA**

INFO PAG.146



6055

22855

22655



100% poliéster, 100 g/m<sup>2</sup>

S · M · L · XL · 2XL





6721 **BONDI**  
INFO PAG.146



0231

5560



22812

226221



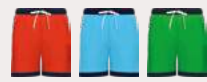
1

50

100% poliéster, 100 g/m<sup>2</sup>  
S · M · L · XL · 2XL



6717 **BABOR**  
INFO PAG.146



6055

1255

22655



1

50

100% poliéster, 100 g/m<sup>2</sup>  
S · M · L · XL · 2XL

**AFTER  
SPORT**

S P O R T



COLECCIÓN 2018





# 6502 DOGO PREMIUM

INFO PAG.147



01 58 231  
 (M) (4XL) (M) (4XL)



46 02 229  
 (M) (4XL)



07 67 87



03 31 60  
 (M) (M) (M)



57 48 78  
 (M) (M) (M)



230 71 10  
 (M) (M) (M)



12 100 05  
 (M) (M) (M) (4XL)



86 55 56  
 (M) (4XL) (4XL)



216 15 118  
 (M) (M) (M)



114 24 83  
 (M) (M) (M)



100% algodón, punto liso, 165 g/m<sup>2</sup>

S · M · L · XL · 2XL · 3XL · 4XL • 3/4 · 5/6 · 7/8 · 9/10 · 11/12

6553 **CYRANO**  
INFO PAG.147



100% algodón, punto liso, 150 g/m<sup>2</sup>  
S · M · L · XL

# 6647 GUADALUPE

INFO PAG.147



100% algodón, punto liso, 155 g/m<sup>2</sup>  
S · M · L · XL · 2XL

5   
100

6517 **CAROLINA**  
INFO PAG.147



100% algodón, canalé 1x1, 220 g/m<sup>2</sup>  
S · M · L · XL · 2XL

6638 **STAR**

INFO PAG.147



6634 STAR WOMAN  
INFO PAG.147



100% algodón, punto piqué, 200 g/m<sup>2</sup>  
S · M · L · XL · 2XL · 3XL

6640 **NATION**

INFO PAG.147



01



02



55







# 1104 ANNAPURNA

INFO PAG.147



100% algodón, felpa no perchada, 260 g/m<sup>2</sup>  
S · M · L · XL · 2XL

1   
30 

1070 **CLASICA**  
INFO PAG.147



65% poliéster / 35% algodón, felpa perchada, 280 g/m<sup>2</sup>  
S · M · L · XL · 2XL · 3XL · 1/2 · 3/4 · 5/6 · 7/8 · 9/10 · 11/12

1067 **URBAN**

INFO PAG.147



1068 **URBAN WOMAN**

INFO PAG.147



65% poliéster / 35% algodón, felpa perchada, 280 g/m<sup>2</sup>

**URBAN** XS · S · M · L · XL · 2XL · 3/4 · 5/6 · 7/8 · 9/10 · 11/12 • **URBAN WOMAN** S · M · L · XL · 2XL

**URBAN** 1 25

**URBAN W** 1 25





1105 **FUJI**  
INFO PAG.148



60% poliéster / 40% algodón, felpa no perchada, 280 g/m<sup>2</sup>

S · M · L · XL · 2XL



NEW

112 SPORT

6425 VELETA

INFO PAG.148



58

02

60



78

55



65% poliéster / 35% algodón, felpa perchada, 280 g/m<sup>2</sup>

S · M · L · XL · 2XL

1   
25 



NEW

SPORT 113

1110 **JANGA**  
INFO PAG.148



58231



23702



23864



1  
25

80% poliéster / 20% algodón, 280 g/m<sup>2</sup>

S · M · L · XL · 2XL

### 1095 HIMALAYA

INFO PAG.148



02 60 05 55  
Ⓜ Ⓜ Ⓜ Ⓜ

### 1096 HIMALAYA WOMAN

INFO PAG.148



02 60 78



05 55



100% poliéster micropolar, 155 g/m<sup>2</sup>

**HIMALAYA** S · M · L · XL · 2XL · 3/4 · 5/6 · 7/8 · 9/10 · 11/12 · **HIMALAYA WOMAN** S · M · L · XL · 2XL





6436 **NEBRASKA**

INFO PAG.148

6437 **NEBRASKA WOMAN**

INFO PAG.148



**6432 ANTARTIDA**

INFO PAG.149



011 02 60  
M 3XL M



05 55 56  
M 3XL

**6433 ANTARTIDA WOMAN**

INFO PAG.149



011 02 60



05 55



Dos capas. Exterior: 92% poliéster / 8% elastano. Interior: 100% poliéster micropolar extra-cálido. 300 g/m<sup>2</sup>

**ANTARTIDA** S · M · L · XL · 2XL · 3XL · 4 · 8 · 12 · 16 • **ANTARTIDA WOMAN** S · M · L · XL · 2XL



NEW

120 SPORT

6438 QUEBEC

INFO PAG.149



02

60

55

3XL



Dos capas. Exterior: 92% poliéster / 8% elastano. Interior: 100% poliéster micropolar extra-cálido. 300 g/m<sup>2</sup>

S · M · L · XL · 2XL · 3XL





5087 **GRAHAM**  
INFO PAG.149



100% poliamida, tafetán 210 con recubrimiento PU, 290 g/m<sup>2</sup>

S · M · L · XL · 2XL · 6 · 8 · 10 · 12 · 14

### 5081 GROENLANDIA

INFO PAG.149



02 60 99 55

### 5082 GROENLANDIA WOMAN

INFO PAG.149



02 40



99 55



Tejido: 100% poliéster cire, 210 Pongee, 70 g/m<sup>2</sup>. Forro: 100% poliéster, 210 tafetán, 55 g/m<sup>2</sup>. Guata: 100% poliéster, 225 g/m<sup>2</sup>  
S · M · L · XL



5090 **NORWAY**

INFO PAG.150

5091 **NORWAY WOMAN**

INFO PAG.150



1

10

Tejido: 100% poliéster, 290 tafetán, 65 g/m<sup>2</sup>. Forro: 100% poliéster, 290 tafetán, 65 g/m<sup>2</sup>. Guata: 100% poliéster efecto pluma, 150 g/m<sup>2</sup>

S · M · L · XL · 2XL





## 5092 OSLO

INFO PAG.150



## 5093 OSLO WOMAN

INFO PAG.150



1

10

Tejido: 100% poliéster, 290 tafetán, 65 g/m<sup>2</sup>. Forro: 100% poliéster, 290 tafetán, 65 g/m<sup>2</sup>. Guata: 100% poliéster efecto pluma, 150 g/m<sup>2</sup>

S · M · L · XL · 2XL



5077 **EUROPA**

INFO PAG.150

5078 **EUROPA WOMAN**

INFO PAG.150



Exterior: 100% poliéster impermeable, 220 g/m<sup>2</sup>. Interior: 100% poliéster acolchado. Guata 110 g/m<sup>2</sup>. Forro 65 g/m<sup>2</sup>. Cuello: Polar. 230 g/m<sup>2</sup>

**EUROPA** S · M · L · XL · 2XL · 3XL · 4 · 6 · 8 · 10 · 12 · 14 · 16 · **EUROPA WOMAN** S · M · L · XL · 2XL

NEW

128 SPORT

# 1106 ALASKA

INFO PAG.151



02

55



100% poliéster cuadrille impermeable  
S · M · L · XL · 2XL · 3XL





NEW

SPORT 129

1107 **UTAH**  
INFO PAG.151



23

02

60



05

55

56



100% poliéster impermeable  
S · M · L · XL · 2XL · 3XL

# 5089 KENTUCKY

INFO PAG.151



02 60 40



05 225 221



100% poliéster, 50 g/m<sup>2</sup>  
S · M · L · XL · 2XL

1   
50 

5200 ISLAND  
INFO PAG.151



02

60



05

55



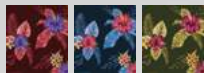
100% poliéster tafetán, 70 g/m<sup>2</sup>  
S · M · L · XL · 2XL

NEW

132 SPORT

5100 LONDON

INFO PAG.151



191

190

192



100% poliéster tafetán, 80 g/m<sup>2</sup>  
S/M · L/XL · 2XL/3XL

1   
25 



## 0370 ZAZEN

INFO PAG.152



01



02



## 0380 KOAN

INFO PAG.152



5846



0258



4658



75% algodón / 20% poliéster / 5% elastano  
KID (31/34) · JUNIOR (35-40) · SENIOR (41/46)



95% poliéster / 5% elastano  
KID (31/34) · JUNIOR (35-40) · SENIOR (41/46)



## 0327 ABDEL

INFO PAG.152



0158



0102



0160



0110



80% algodón / 12% elastano / 6% spandex / 2% poliéster  
1 (37/39) · 2 (40/42) · 3 (43/45)





NEW

136 SPORT

## 7117 JOGGER

INFO PAG.152



4658

0258

78252



100% poliéster, 300 D, 200 g/m<sup>2</sup>  
Talla única 42 x 27 x 27 cm

1   
20 



NEW

SPORT 137

7116 **FOLD**  
INFO PAG.152



100% poliéster tafetán, 125 g/m<sup>2</sup>  
Talla única 50 x 25 x 25 cm

NEW

7118 **WATFORD**  
INFO PAG.152



100% poliéster  
Talla única

NEW

138 SPORT

## 7153 CONDOR

INFO PAG.152



01 02 03



60 05 226



100% poliéster, 600 D, 340 g/m<sup>2</sup>

Talla única 30 x 40 x 18 cm



NEW

## 7154 SISON

INFO PAG.152



01 02 03 31



60 78 05 28



100% poliéster, 600 D, 145 g/m<sup>2</sup>

Talla única 23 x 40 x 12 cm





## 7152 NINFA

INFO PAG.153



01

02

03



60

78

05



10

200

100% poliéster, 210 D, 60 g/m<sup>2</sup>  
Talla única 34,5 x 45 cm



## 7150 CUANCA

INFO PAG.153



02

31

60

05



10

200

100% poliéster, 210 D, 60 g/m<sup>2</sup>  
Talla única 34 x 43 cm

NEW

140 SPORT

## 7155 KAGU

INFO PAG.153



01 02 03 31



60 78 05 226



100% poliéster, 210 T, 70 g/m<sup>2</sup>

Talla única 35 x 45 cm



NEW

## 7151 CALAO

INFO PAG.153



01 02 03 31



60 78 05 226



100% polipropileno no tejido, 80 g/m<sup>2</sup>

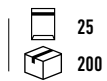
Talla única 36 x 42 cm





### 7040 KANSAS

INFO PAG.153



25

200

100% poliéster  
Talla única



### 9002 NORDIC

INFO PAG.153



10



100

100% poliéster micropolar, 210 g/m<sup>2</sup>  
Talla única 24 x 25 cm

## ROPA TÉCNICA

### 0450 CAMIMERA (PAG.10)



S · M · L · XL · 2XL · 3XL • 4 · 8 · 12 · 16

5  | 50 

Camiseta técnica de manga corta con escote redondeado. Disponible en diferentes colores y tallas. Producto especial para sublimación. Tejido transpirable de fácil lavado y secado. Etiqueta removible. Tejido técnico. Disponible en tallas infantiles. 100% poliéster piqué, 135 g/m<sup>2</sup>.

### 0425 MONTECARLO (PAG.11)



S · M · L · XL · 2XL · 3XL • 4 · 8 · 12 · 16

5  | 50 

Camiseta técnica de manga corta ranglán.  
 1. Escote redondeado con cubrecosturas.  
 2. Cortes laterales con remallado al tono.  
 Tejido transpirable fácil lavado y secado. Etiqueta removible. Especial sublimación. Tejido técnico. Factor de protección ultravioleta según color. Disponible en tallas infantiles. Disponible mujer. 100% poliéster piqué, 150 g/m<sup>2</sup>.

### 0423 MONTECARLO WOMAN (PAG.12)



S · M · L · XL · 2XL

5  | 50 

Camiseta técnica de manga corta.  
 1. Escote redondo con cubrecosturas.  
 2. Corte entallado.  
 Tejido transpirable fácil lavado y secado. Etiqueta removible. Especial Sublimación. Tejido técnico. Factor de protección ultravioleta según color. Disponible hombre. 100% poliéster piqué, 150 g/m<sup>2</sup>.

### 6648 SHANGHAI WOMAN (PAG.14)



S · M · L · XL · 2XL

5  | 50 

Camiseta técnica combinada con dos tejidos de poliéster, manga corta de estilo ranglán. Tejido principal nido de abeja y paneles laterales e interior de la manga con tejido microperforado. Cuello redondo con cubrecosturas de refuerzo en su interior. Camiseta de tejido confortable y fácilmente adaptable al cuerpo. Etiqueta removible. Tejido técnico. Especial sublimación. Modelo transpirable. Dúo concept. Tejido principal: 100% poliéster nido de abeja. Paneles: 100% poliéster microperforado. 140 g/m<sup>2</sup>.

### 6595 SHANGHAI (PAG.15)



S · M · L · XL · 2XL • 4 · 8 · 12 · 16

5  | 50 

Camiseta técnica combinada con dos tejidos de poliéster, manga corta de estilo ranglán. Tejido principal nido de abeja y paneles laterales e interior de la manga con tejido microperforado. Cuello redondo con cubrecosturas de refuerzo en su interior. Camiseta de tejido confortable y fácilmente adaptable al cuerpo. Etiqueta removible. Tejido técnico. Especial sublimación. Modelo transpirable. Dúo concept. Disponible en tallas infantiles. Tejido principal: 100% poliéster nido de abeja. Paneles: 100% poliéster microperforado. 140 g/m<sup>2</sup>.

### 6650 INDIANAPOLIS (PAG.16)

S · M · L · XL · 2XL · 3XL • 4 · 8 · 12 · 16

5  | 50 

Camiseta deportiva de manga corta estilo ranglán en contraste. Cuello redondo en contraste con cubrecosturas de refuerzo en su interior. Etiqueta removible. Tejido técnico. Producto especial para sublimación. Modelo transpirable. Disponible niño. 100% poliéster, nido de abeja, 140 g/m<sup>2</sup>.

### 0424 TOKYO (PAG.17)

S · M · L · XL · 2XL

5  | 50 

Camiseta técnica de manga corta combinada a dos colores.  
 1. Escote redondeado con cubrecosturas.  
 2. Laterales contrastados.  
 Producto especial para sublimación. Etiqueta removible. Tejido transpirable fácil lavado y secado. Tejido técnico. 100% poliéster piqué, 150 g/m<sup>2</sup>.

### 0416 SEPANG (PAG.18)

S · M · L · XL · 2XL

5  | 50 

Camiseta técnica en tejido punto liso, de manga corta ranglán.  
 1. Costuras en contraste en bocamangas, bajo, cuello y laterales.  
 2. Cuello viveado con el mismo tejido.  
 3. Tejido transpirable de fácil lavado y secado.  
 4. Detalles reflectantes.  
 Producto especial para sublimación. Etiqueta removible. Tejido técnico. 100% poliéster, punto liso, 150 g/m<sup>2</sup>.

### 6652 DETROIT (PAG.19)

S · M · L · XL · 2XL

5  | 50 

Camiseta técnica de manga corta.  
 1. Cuello redondo.  
 2. Combinada en espalda y hombros con dos tejidos de poliéster.  
 3. Tejido principal frontal nido de abeja y tejido rejilla 3D transpirable en la parte trasera.  
 4. Tejido preparado para la absorción de humedad.  
 5. Pespunte decorativos zigzag en hombros y costados frontales.  
 6. Patronaje en la espalda ligeramente más largo.  
 Modelo transpirable de fácil secado. Etiqueta removible. Tejido técnico. Especial sublimación. Tejido delantero: 100% poliéster nido de abeja. Tejido trasero: 100% poliéster rejilla 3D. 130 g/m<sup>2</sup>.

### 6653 ZOLDER (PAG.20)



S · M · L · XL · 2XL

5  | 50 

Camiseta técnica de manga corta.  
 1. Cuello redondo.  
 2. Combinada en espalda, hombros y mangas con dos tejidos de poliéster.  
 3. Tejido principal frontal nido de abeja y tejido space dye en la parte trasera.  
 4. Patronaje en la espalda ligeramente más largo.  
 Modelo transpirable de fácil secado. Etiqueta removible. Tejido técnico. Especial sublimación. Tejido delantero: 100% poliéster nido de abeja. Tejido trasero: 100% poliéster space dye. 130 g/m<sup>2</sup>.

### 6654 AUSTIN (PAG.21)

S · M · L · XL · 2XL



5  | 50 

Camiseta técnica de tejido poliéster, manga corta estilo ranglán. Cuello redondo. Camiseta de tejido con caída, confortable y fácilmente adaptable al cuerpo. Modelo transpirable de fácil secado. Etiqueta removible. Tejido técnico. Especial sublimación. 100% poliéster space dye, 130 g/m<sup>2</sup>.

## ROPA TÉCNICA

6657 **SUZUKA** (PAG.22)

S · M · L · XL · 2XL

5  | 50 





Camiseta técnica de manga corta para mujer.

1. Cuello pico.
2. Combinada en laterales y hombros con dos tejidos de poliéster.
3. Tejido principal nido de abeja y tejido rejilla 3D transpirable en hombros y paneles laterales.
4. Tejido preparado para la absorción de humedad.

Modelo transpirable de fácil secado. Etiqueta removible. Tejido técnico. Especial sublimación. Tejido principal: 100% poliéster nido de abeja. Paneles: 100% poliéster rejilla 3D. 130 g/m<sup>2</sup>.

6658 **AVUS** (PAG.23)

S · M · L · XL · 2XL



5  | 50 



Camiseta multideporte de mujer manga corta estilo manga ranglán. Cuello pico. Tejido poliéster con tacto algodón. Corte entallado. Modelo transpirable de fácil secado. Tacto suave. Etiqueta removible. Tejido técnico. 92% poliéster / 8% elastano, 160 g/m<sup>2</sup>.

0350 **ANDRE** (PAG.24)

S · M · L · XL · 2XL

1  | 50 



Camiseta técnica de tirantes. Costura angular para mejorar adaptación. Producto especial para sublimación. Tejido transpirable, fácil lavado y secado. Etiqueta removible. 100% poliéster piqué, 140 g/m<sup>2</sup>.

0563 **INTERLAGOS** (PAG.25)

S · M · L · XL · 2XL



5  | 50 



Camiseta de tirantes anchos en tejido microperforado. Cuello redondo y sisas ribeteadas en el mismo tejido. Transpirable, tacto ligero y confortable. Personalización recomendada con transfer, vinilo o sublimación. Etiqueta removible. Tejido técnico. Modelo transpirable. 100% poliéster microperforado, 120 g/m<sup>2</sup>.

6656 **AIDA** (PAG.26)

S · M · L · XL · 2XL

5  | 50 



Camiseta deportiva con espalda estilo nadadora. Tejido poliéster con tacto algodón. Tejido adaptable al cuerpo. Corte entallado. Modelo transpirable de fácil secado. Tacto suave. Etiqueta removible. 92% poliéster / 8% elastano, 160 g/m<sup>2</sup>.

0349 **SHURA** (PAG.27)

S · M · L · XL · 2XL



5  | 50 



Camiseta deportiva con sisas y escote ribeteado. Espalda estilo nadadora y costuras laterales. Tejido transpirable fácil lavado y secado. Etiqueta removible. Especial sublimación. 100% poliéster piqué, 140 g/m<sup>2</sup>.

0404 **MONZHA** (PAG.29)

S · M · L · XL · 2XL · 3XL · 4 · 8 · 12 · 16

1  | 50 



Polo técnico en manga corta. Cuello tricotosa con tapeta 3 botones. Tejido transpirable fácil lavado y secado. Etiqueta removible. Tejido técnico. Producto especial para sublimación. Disponible en tallas infantiles. 100% poliéster piqué, 150 g/m<sup>2</sup>.

6639 **SILVERSTONE** (PAG.30)

S · M · L · XL · 2XL



1  | 50 



Polo en tejido técnico microperforado con cuello de punto canalé, con tapeta y cubrecosturas. Manga corta con ribete final y bajos con aperturas laterales. Personalización recomendada con transfer, vinilo o sublimación. Etiqueta removible. Tejido técnico. Modelo transpirable. 100% poliéster microperforado, 120 g/m<sup>2</sup>.

0421 **MONTMELO** (PAG.31)

S · M · L · XL · 2XL · 3XL

1  | 50 



Polo técnico en manga corta, especial para deporte. Combinado a dos colores. Cuello con abotonadura, cubrecosturas y tapeta en contraste de color. Tejido transpirable fácil lavado y secado. Producto especial para sublimación. Etiqueta removible. Tejido técnico. 100% poliéster piqué, 150 g/m<sup>2</sup>.

0415 **MONTECARLO L/S** (PAG.32)

S · M · L · XL · 2XL · 4 · 8 · 12 · 16

5  | 50 





Camiseta técnica de manga larga ranglán.

1. Remallada al tono en mangas (sin cortes laterales).
  2. Cubrecosturas en cuello.
  3. Tejido transpirable de fácil lavado y secado.
- Etiqueta removible. Producto especial para sublimación. Tejido técnico. Factor de protección ultravioleta según color. Disponible en tallas infantiles. 100% poliéster piqué, 150 g/m<sup>2</sup>.

6670 **SHANGHAI L/S** (PAG.33)

S · M · L · XL · 2XL

5  | 50 



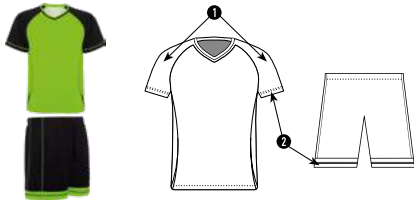
Camiseta técnica combinada, con dos tejidos de poliéster.

Manga larga de estilo ranglán. Tejido principal nido de abeja y paneles laterales e interior de la manga con tejido microperforado. Cuello redondo con cubrecosturas de refuerzo en su interior. Camiseta de tejido confortable y fácilmente adaptable al cuerpo. Etiqueta removible. Tejido técnico. Especial sublimación. Modelo transpirable. Disponible en tallas infantiles. Tejido principal: 100% poliéster nido de abeja. Paneles: 100% poliéster microperforado. 140 g/m<sup>2</sup>.

# FÚTBOL

0433 **PREMIER** (PAG.36)  
M · L · XL · 2XL · 4 · 8 · 12 · 16

1  | 50 





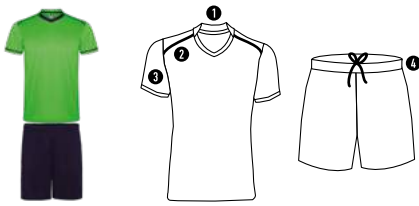
Conjunto deportivo unisex combinado, con tejido técnico liso de fibra transpirable, muy agradable al tacto y de fácil secado.

1. Camiseta con manga raglán.
2. Pespuntes contrastados en camiseta y pantalón

Conjunto sin calcetas. Especial sublimación.  
Pack varias piezas. Disponible en tallas infantiles.  
Etiqueta removible.  
100% poliéster, 140 g/m<sup>2</sup>.

0457 **UNITED** (PAG.38)  
M · L · XL · 2XL · 4 · 8 · 12 · 16

1  | 20 




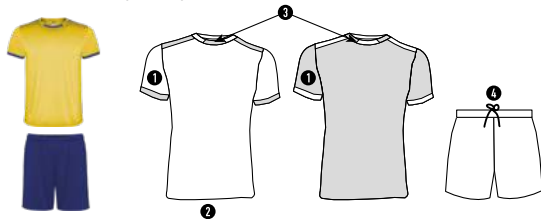
Conjunto deportivo de camiseta y pantalón corto.

1. Camiseta con doble cuello de fantasía con acabado en pico con cubrecosturas reforzado en el interior.
2. Hombro con adorno de ribete en contraste.
3. Manga corta con apertura acabada en vivo y con ribete de adorno en contraste.
4. Pantalón corto con cinturilla elástica y cordón ajustable con pespunte de seguridad.

Conjunto sin calcetas. Etiqueta removible. Especial sublimación.  
Pack varias piezas. Disponible en tallas infantiles.  
Duración en catálogo de 3 años. 100% poliéster, 140 g/m<sup>2</sup>.

0452 **RACING** (PAG.39)  
M · L · XL · 2XL · 4 · 8 · 12 · 16

1  | 20 





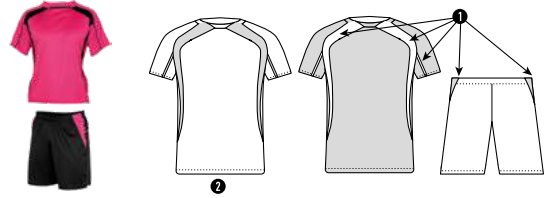
Conjunto deportivo unisex compuesto de 2 camisetas + 1 pantalón.

1. Manga corta con vivo ancho en contraste.
2. El color de la segunda camiseta se compone de manera contraria.
3. Cuello redondo con ribete bicolor y con cubrecosturas reforzado en su interior.
4. Pantalón con cinturilla elástica con cordón interior al tono con pespunte de seguridad.

Conjunto sin calcetas. Etiqueta removible. Especial sublimación.  
Pack varias piezas. Disponible en tallas infantiles.  
Duración en catálogo 3 años.  
100% poliéster, 140 g/m<sup>2</sup>.

0429 **SALAS** (PAG.40)  
M · L · XL · 2XL · 4 · 8 · 12 · 16

1  | 20 



Conjunto deportivo unisex compuesto de 2 camisetas + 1 pantalón.

1. Inserciones en contraste.
2. El color de la segunda camiseta se compone de manera contraria.

Conjunto sin calcetas. Tejido transpirable de fácil secado, ligero y confortable.  
Etiqueta removible. Producto especial para sublimación. Pack varias piezas.  
Disponible en tallas infantiles. 100% poliéster, 140 g/m<sup>2</sup>.

1097 **SEUL** (PAG.42)  
S · M · L · XL · 2XL · 4 · 8 · 12 · 16

1  | 25 



Sudadera deportiva combinada, con afelpado interior que facilita la absorción.  
Detalle contrastado en manga raglán.

1. Apertura con media cremallera invisible.
2. Doble cuello (el interior en malla).
3. Bajos y puños ribeteados.

Producto especial para sublimación. Etiqueta removible.  
Disponible en tallas infantiles. 85% poliéster / 15% algodón, 200 g/m<sup>2</sup>.

0414 **PETO** (PAG.43)  
M · XL · 8 · 16

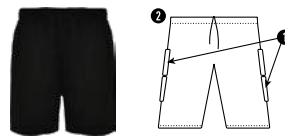
1  | 50 



Peto unisex. Tejido transpirable y fácil secado. Producto especial para sublimación. Disponible en tallas infantiles. Etiqueta removible. 100% poliéster, 130 g/m<sup>2</sup>.

0486 **DENEB** (PAG.44)  
M · L · XL · 2XL · 8 · 12 · 16



1  | 25 

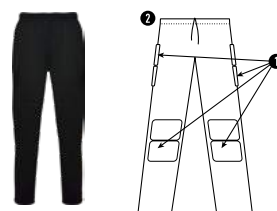


Pantalón corto portero.

1. Inserciones laterales acolchadas.
  2. Cinturilla elástica con cordón ajustable.
- Disponible en tallas infantiles.  
100% poliéster, 270 g/m<sup>2</sup>.

0487 **RIGEL** (PAG.44)  
M · L · XL · 2XL · 8 · 12 · 16

1  | 25 





Pantalón largo portero.

1. Inserciones acolchadas en laterales y rodilleras.
  2. Cinturilla elástica con cordón ajustable.
- Disponible en tallas infantiles.  
100% poliéster, 270 g/m<sup>2</sup>.



## FÚTBOL

0403 **SPIDER** (PAG.45)  
M · L · XL · 2XL · 8 · 12 · 16

1  | 25 



Camiseta de portero unisex.

1. Acolchado en mangas.

Tejido transpirable de fácil secado. Especial sublimación.

Disponible en tallas infantiles. 100% poliéster, 180 g/m<sup>2</sup>.

0491 **SOCCER** (PAG.47)  
31/34 · 35/40 · 41/46

1  | 100 




Calcetas deportivas de alta duración, canalé con elasticidad progresiva adaptándose a diferentes medidas, zonas elásticas para una mejor sujeción. Tallas: Kid (31/34) · Junior (35/40) · Senior (41/46).

Tejido transpirable. Caña: 100% poliéster. Pie: 80% poliéster / 17% algodón / 3% elastano.

## PANTALONES DEPORTIVOS

6651 **EVERTON** (PAG.51)  
S · M · L · XL · 2XL

1  | 50 



Pantalón corto deportivo. Cinturilla elástica con cordón interior cruzado para facilitar ajuste. Tejido especial running adaptable al cuerpo.

Detalles reflectantes. Fácil lavado y secado. Etiqueta removible. Tejido técnico. Modelo transpirable. 90% poliéster / 10% elastano, 130 g/m<sup>2</sup>.

0550 **INTER** (PAG.52)  
S · M · L · XL · 2XL · 4 · 6 · 8 · 10 · 12 · 14 · 16

1  | 50 



Bermuda de deporte con slip interior en tejido microperforado. Dos bolsillos laterales y cinturilla elástica con cordón ajustable. Tejido ligero y transpirable. Etiqueta removible. Producto especial para sublimación. Modelo transpirable. Disponible en tallas infantiles.

100% poliéster microfibra, 110 g/m<sup>2</sup>.



0356 **ANDY** (PAG.52)  
S · M · L · XL · 2XL

1  | 50 



Pantalón deportivo corto con bolsillos laterales. Cinturilla elástica con cordón ajustable. Tejido ligero y transpirable con interior frontal en malla de microfibra. Etiqueta removible. Producto especial para sublimación. 100% poliéster, sarga, 110 g/m<sup>2</sup>.

0484 **CALCIO** (PAG.53)  
M · L · XL · 2XL · 4 · 8 · 12 · 16

1  | 50 





Pantalón deportivo con slip interior y cinturilla elástica con cordón. Tejido transpirable de fácil lavado y secado. Etiqueta removible. Producto especial para sublimación. Disponible en tallas infantiles.

100% poliéster, 140 g/m<sup>2</sup>.

## PANTALONES DEPORTIVOS

0453 **PLAYER** (PAG.53)  
M · L · XL · 2XL · 4 · 8 · 12 · 16

1  | 50 





Pantalón corto deportivo sin slip interior, con cinturilla elástica ajustable con cordón. Tejido transpirable tipo piqué, de fácil lavado y secado.

Etiqueta removible. Tejido técnico. Disponible en tallas infantiles.

100% poliéster piqué, 140 g/m<sup>2</sup>.

6705 **SPORT** (PAG.54)  
S · M · L · XL · 2XL · 1/2 · 3/4 · 5/6 · 7/8 · 9/10 · 11/12

1  | 50 



Bermuda unisex con bolsillos laterales y cinturilla elástica

con cordón ajustable. Etiqueta removible. Disponible en tallas infantiles.

100% algodón, punto liso, 200 g/m<sup>2</sup>. Color gris vigoré 58: 85% algodón

/ 15% viscosa.

0449 **SPIRO** (PAG.54)  
M · L · XL

1  | 30 



Pantalón corto deportivo con cinturilla elástica ancha con cordón



ajustable. Adorno con falsa cremallera. Bolsillos laterales, bolsillo

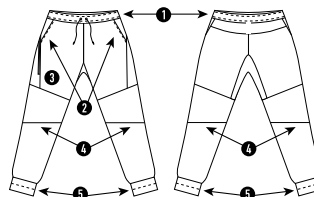
trasero y bajos vueltos con pespunte de seguridad. Etiqueta removible.

60% algodón / 40% poliéster, felpa no perchada, 290 g/m<sup>2</sup>.

Color gris vigoré 58: 55% algodón / 40% poliéster / 5% viscosa.

0461 **CERLER** (PAG.57)  
S · M · L · XL · 2XL

1  | 30 



Pantalón largo de corte pitillo.

1. Cinturilla elástica ajustable mediante cordones exteriores.

2. Bolsillos laterales.

3. Bolsillo extra largo en lado derecho con cremallera invertida.



4. Cortes transversales a mitad de la pierna.

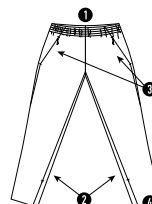
5. Bajo con puño.

Etiqueta removible. Tratamiento antipilling. 60% algodón / 40% poliéster, felpa no perchada, 280 g/m<sup>2</sup>.

Color gris vigoré 58: 85% algodón / 15% viscosa.

1177 **ASPEN** (PAG.57)  
S · M · L · XL · 2XL

1  | 30 



Pantalón largo de corte pitillo.

1. Cintura elástica y cordones ajustables interiores.

2. Costuras laterales desplazadas hacia delante.

3. Dos bolsillos laterales.

4. Abertura en el bajo con cremalleras invisibles.

Etiqueta removible. Tratamiento antipilling. 60% algodón / 40% poliéster, felpa no perchada,

280 g/m<sup>2</sup>. Color gris vigoré 58: 55% algodón / 40% poliéster / 5% viscosa.

## PANTALONES DEPORTIVOS

0493 **ATHLETIC** (PAG.58)

S · M · L · XL · 2XL

1  | 50 



Malla unisex, media pierna deportiva con banda reflectante en parte delantera y trasera. Cinturilla elástica con cordón interior ajustable y costuras exteriores a contraste. 92% poliéster / 8% elastano, 180 g/m<sup>2</sup>.

0406 **BRISTOL** (PAG.58)

S · M · L · XL · 2XL



1  | 50 

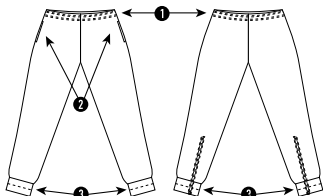


Malla larga técnica para hombre con cinturilla elástica y cordón interior cruzado para facilitar ajuste. Detalles reflectantes. Bolsillo exterior trasero con cremallera. Tejido elástico y adaptable al cuerpo. Modelo transpirable de fácil secado. Etiqueta removible. 87% poliéster interlock / 13% elastano, 280 g/m<sup>2</sup>.

0460 **ARGOS** (PAG.61)

S · M · L · XL · 2XL · 4 · 6 · 8 · 10 · 12 · 14

1  | 30 




Pantalón largo de entrenamiento.

1. Cinturilla elástica ajustable mediante cordones interiores.
2. Bolsillos laterales.
3. Bajos con puño y cremallera.

Disponible en tallas infantiles. Etiqueta removible. 100% poliéster interlock, 220 g/m<sup>2</sup>.

1029 **CARSON** (PAG.61)

S · M · L · XL · 2XL

1  | 30 



Bermuda deportiva para hombre con cinturilla elástica ancha ajustable mediante cordón, bolsillos laterales con vivo y bolsillo de parche trasero. Paneles laterales alargados con forma curva. Rodillas con pinzas a cuatro esquinas. Bajos de punto anchos a desnivel. Etiqueta removible. 60% algodón / 40% poliéster, felpa no perchada, 290 g/m<sup>2</sup>. Color gris vigoré 58: 55% algodón / 40% poliéster / 5% viscosa.

1175 **ADELPHO WOMAN** (PAG.62)

S · M · L · XL · 2XL



1  | 30 



Pantalón largo de chándal, con cinturilla ancha ajustable mediante cordón. Bolsillos laterales. Bajos de puño ajustados. Tejido transpirable. Etiqueta removible. Dúo concept. 60% algodón / 40% poliéster, felpa no perchada, 280 g/m<sup>2</sup>. Color gris vigoré 58: 55% algodón / 40% poliéster / 5% viscosa.

1174 **ADELPHO** (PAG.62)

S · M · L · XL · 2XL



1  | 30 



Pantalón largo de chándal, con cinturilla ancha ajustable mediante cordón, bajos de puño ajustado, costuras reforzadas, bolsillos laterales con vivo y bolsillo trasero de esquina con vista pespunteada. Tejido transpirable. Etiqueta removible. Dúo concept. 60% algodón / 40% poliéster, felpa no perchada, 280 g/m<sup>2</sup>. Color gris vigoré 58: 55% algodón / 40% poliéster / 5% viscosa.

1173 **NEW ASTUN** (PAG.64)

S · M · L · XL · 2XL · 3/4 · 5/6 · 7/8 · 9/10 · 11/12

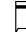

1  | 30 



Pantalón largo de corte recto con dos bolsillos laterales y cinturilla elástica con cordón ajustable. Etiqueta removible. Felpa perchada. Disponible en tallas infantiles. 65% poliéster / 35% algodón, felpa perchada, 290 g/m<sup>2</sup>. Color gris vigoré 58: 55% algodón / 40% poliéster / 5% viscosa.

6655 **LANUS** (PAG.67)

S · M · L · XL



1  | 50 



Pantalón corto deportivo para mujer con malla interior a contraste. Cinturilla elástica con cordón interior cruzado para facilitar ajuste. Detalle reflectante. Tejido especial running elástico y adaptable al cuerpo. Modelo transpirable de fácil secado. Etiqueta removible. Tejido: 90% poliéster / 10% elastano, 130 g/m<sup>2</sup>. Malla: 84% poliéster / 16% elastano, 170 g/m<sup>2</sup>.

0321 **PATTY** (PAG.67)

S · M · L · XL



1  | 50 



Falda pantalón con cinturilla elástica, tejido confortable y agradable al tacto. Tratamiento Roly. 95% algodón / 5% elastano, 220 g/m<sup>2</sup>.

0322 **NELLY** (PAG.67)

S · M · L · XL · 4 · 6 · 8 · 10 · 12



1  | 100 



Pantalón corto con cinturilla elástica. Disponible en tallas infantiles. Etiqueta removible. 100% algodón, punto liso, 210 g/m<sup>2</sup>.

0317 **CARLA** (PAG.68)

S · M · L · XL · 2XL · 4 · 6 · 8 · 10 · 12



1  | 50 



Malla deportiva mujer, media pierna con apertura y cintura elástica. Tratamiento Roly. Disponible en tallas infantiles. Etiqueta removible. 94% algodón / 6% elastano, punto liso, 270 g/m<sup>2</sup>. Talla para niñas: 210 g/m<sup>2</sup>. Color gris vigoré 58: 94% algodón / 13% viscosa / 6% elastano.

1090 **BOX** (PAG.68)

S · M · L · XL · 2XL · 3XL



1  | 50 



Pantalón sport largo, confortable, de corte femenino ajustado y cintura elástica ancha. Tratamiento Roly. Etiqueta removible. 90% algodón / 10% elastano, punto liso, 280 g/m<sup>2</sup>. Color gris vigoré 58: 81% algodón / 13% viscosa / 6% elastano.

0405 **LEIRE** (PAG.71)

S · M · L · XL · 2XL · 4 · 6 · 8 · 10 · 12

1  | 50 



Leggings. Malla larga con cinturilla elástica y costuras laterales. Diseño anatómico. Textura extra suave. Tratamiento Roly. Disponible en tallas infantiles. Etiqueta removible. Tallas 4 · 6 · 8 · 10 · 12: 210 g/m<sup>2</sup>. 92% algodón / 8% elastano, punto liso, 270 g/m<sup>2</sup>. Color gris vigoré 58: 81% algodón / 13% viscosa / 6% elastano.

## PANTALONES DEPORTIVOS

0459 **ADELAIDA** (PAG.71)

S · M · L · XL · 2XL

1  | 50 





Malla larga técnica para mujer con cinturilla elástica y cordón interior cruzado para facilitar ajuste. Detalles reflectantes. Bolsillo interior delantero. Tejido elástico y adaptable al cuerpo. Modelo transpirable de fácil secado. Etiqueta removible.

87% poliéster interlock / 13% elastano, 280 g/m<sup>2</sup>.

## HIGH TECH

0458 **BETTER** (PAG.75)

XS/S · M/L · XL/2XL · 4/6 · 8/10 · 12/14

1  | 50 



Prenda térmica máximo confort. Tejido técnico elástico de fácil lavado. Cinturilla de elástico reforzado. Disponible en tallas infantiles.

92% poliamida / 8% elastano, 240 g/m<sup>2</sup>.

0365 **PRIME** (PAG.77)

3XS/2XS · XS/S · M/L · XL/2XL · 4 · 6 · 8 · 10

1  | 50 



Camiseta térmica profesional con tejido reforzado. Cuello redondo a la caja. Diseño anatómico extraconfortable. Ligera y transpirable.



Modelo transpirable. Factor de protección ultravioleta según color.

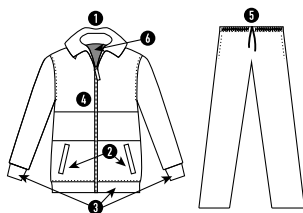
92% poliamida / 8% elastano, 200 g/m<sup>2</sup>.

## CHÁNDALES

0339 **ATHENAS** (PAG.81)

S · M · L · XL · 2XL · 4 · 6 · 8 · 10 · 12 · 14 · 16

1  | 15 



Chándal combinado de chaqueta y pantalón.

1. Cuello alto.
2. Bolsillos frontales con vivo.
3. Puños y cintura en canalé 1x1.
4. Cremallera central con cubrecosturas interior de adorno en contraste.
5. Pantalón con cinturilla elástica y cordón ajustable con pespunte de seguridad y dos bolsillos laterales con vivo ancho.
6. Tejido interior aterciopelado muy confortable.

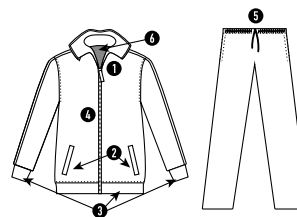
Pack varias piezas. Duración en catálogo de 3 años. Especial sublimación. Disponible en tallas infantiles. Etiqueta removible. 100% poliéster, tejido acetato liso, 210 g/m<sup>2</sup>.

## CHÁNDALES

0338 **ESPARTA** (PAG.82)

S · M · L · XL · 2XL · 4 · 6 · 8 · 10 · 12 · 14 · 16

1  | 15 



Chándal combinado de chaqueta y pantalón.


1. Cuello alto con protector de cremallera.
2. Bolsillos frontales con vivo en contraste.
3. Puños y cintura en contraste en canalé 1x1.
4. Cremallera central con cubrecosturas interior de adorno.
5. Pantalón con cinturilla elástica y cordón ajustable con pespunte de seguridad y dos bolsillos laterales con vivo ancho.
6. Tejido interior aterciopelado muy confortable.

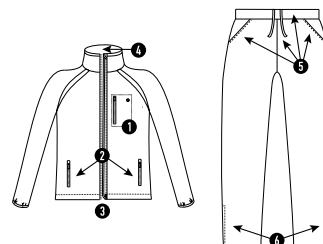
Etiqueta removible. Especial sublimación. Pack varias piezas. Disponible en tallas infantiles.

Duración en catálogo 3 años. 100% poliéster, tejido acetato liso, 210 g/m<sup>2</sup>.

0303 **DENVER** (PAG.83)

S · M · L · XL · 2XL

1  | 15 





Chándal hombre combinado de chaqueta y pantalón.

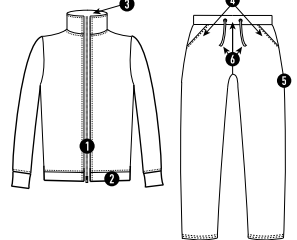
1. Bolsillo en el pecho con ojal metálico para salida cable dispositivos móviles.
2. Bolsillos con cremallera a contraste.
3. Ceñidores con terminales en bajo elástico.
4. Forro interior completo de rejilla.
5. Pantalón con bolsillos laterales, cinturilla elástica y cordón ajustable a contraste.
6. Cremallera en el bajo.

Pack varias piezas. Especial sublimación. 100% poliéster, acabado mate, 100 g/m<sup>2</sup>.

0304 **MINERVA** (PAG.84)

S · M · L · XL

1  | 15 



Chándal mujer combinado de chaqueta y pantalón.



1. Cremalleras a contraste.
2. Bajo con cinta elástica ajustable.
3. Forro interior completo de rejilla.
4. Pantalón con bolsillos laterales.
5. Vivo a contraste en costura lateral.
5. Cinturilla elástica y cordón ajustable a contraste.

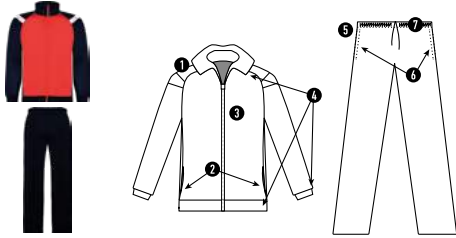
Pack varias piezas. 100% poliéster laminado, 100 g/m<sup>2</sup>.

## CHÁNDALES

0314 **ACROPOLIS** (PAG.85)

S · M · L · XL · 2XL • 2 · 4 · 6 · 8 · 10 · 12 · 14 · 16

1  | 15 





Chándal combinado de chaqueta y pantalón.

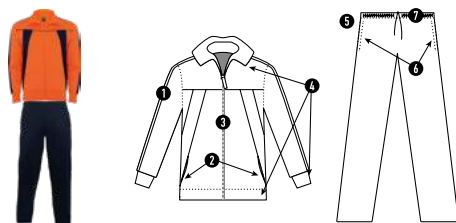
1. Chaqueta manga ranglán.
2. Dos bolsillos laterales chaqueta.
3. Cremallera invertida efecto sellado.
4. Canalé en cuello, puños y cintura.
5. Pantalón liso de corte recto.
6. Dos bolsillos laterales pantalón.
7. Cinturilla con goma y cordón ajustable.

Etiqueta removible. Producto especial para sublimación. Pack varias piezas. Disponible en tallas infantiles. Duración en catálogo 2 años. 100% poliéster, tejido acetato liso, 250 g/m<sup>2</sup>.

0315 **OLIMPO** (PAG.86)

S · M · L · XL · 2XL • 4 · 6 · 8 · 10 · 12 · 14 · 16

1  | 15 



Chándal combinado de chaqueta y pantalón.

1. Chaqueta con manga recta.
2. Dos bolsillos laterales chaqueta.
3. Cremallera invertida efecto sellado.
4. Canalé en cuello, puños y cintura.
5. Pantalón liso de corte recto.
6. Dos bolsillos laterales pantalón.
7. Cinturilla con goma y cordón ajustable.

Etiqueta removible. Producto especial para sublimación. Pack varias piezas. Disponible en tallas infantiles. Duración en catálogo 2 años. 100% poliéster, tejido acetato liso, 250 g/m<sup>2</sup>.

0318 **CORINTO** (PAG.87)

S · M · L · XL · 2XL • 4 · 6 · 8 · 10 · 12 · 14 · 16

Niño 1  | 50 

Adulto 1  | 25 



Pantalón liso de corte recto, con dos bolsillos laterales, cinturilla con goma y cordón ajustable. Complementario para modelos Acrópolis y Olimpo. Etiqueta removible. Disponible en tallas infantiles. 100% poliéster, tejido acetato liso, 250 g/m<sup>2</sup>

## BAÑADORES

6716 **AQUA** (PAG.91)

S · M · L · XL · 2XL • 4 · 8 · 12 · 16

1  | 50 



Bañador. 2 bolsillos laterales. Cordón ajustable al tono, bolsillo trasero con tapeta y ojal de desagüe. Apertura lateral. Pespunte de carga doble hilo al tono. Slip interior. Forro bolsillo calado. Producto especial para sublimación. Disponible en tallas infantiles. 100% poliéster, 100 g/m<sup>2</sup>.

6720 **YOONA** (PAG.91)

S · M · L · XL · 2XL

1  | 50 



Bañador corto. Cintura elástica con trabillas centrales con cordón y ojales metálicos a contraste. Bolsillos laterales con vivos a contraste y bolsillo trasero con velcro, tirador y ojal para desagüe a contraste. Apertura lateral en bajo. Slip interior y fondo bolsillos en rejilla. Producto especial para sublimación. 100% poliéster, 100 g/m<sup>2</sup>.

6719 **NORAY** (PAG.92)

S · M · L · XL · 2XL

1  | 50 



Bañador largo. Cordón ajustable a tono y bragueta simulada con pespunte a contraste. Costura doble a contraste blanco. Bolsillos laterales, bolsillo trasero interno con tapeta y cremallera oculta. Slip interior y fondo bolsillos en rejilla. Producto especial para sublimación. 100% poliéster, 100 g/m<sup>2</sup>.

6718 **MOOREA** (PAG.92)

S · M · L · XL · 2XL

1  | 50 



Bañador largo. Cordón ajustable en contraste. Bolsillos laterales, bolsillo trasero interno con tapeta y cremallera escondida. Costuras dobles a tono. Slip interior y fondo bolsillos en rejilla. Producto especial para sublimación. 100% poliéster, 100 g/m<sup>2</sup>.

6721 **BONDI** (PAG.93)

S · M · L · XL · 2XL



1  | 50 



Bañador corto. Cintura elástica y costuras a contraste. Bolsillos laterales, bolsillo trasero asimétrico con dos ojales a contraste para desagüe. Número serigrafado. Slip interior y fondo bolsillos en rejilla. Producto especial para sublimación. 100% poliéster, 100 g/m<sup>2</sup>

6717 **BABOR** (PAG.93)

S · M · L · XL · 2XL

1  | 50 





Bañador largo. Cordón ajustable en contraste. Bolsillos laterales con vivo a contraste y bolsillo trasero con tapeta, botón y ojal de desagüe. Apertura lateral en bajo. Slip interior y fondo bolsillos en rejilla. Producto especial para sublimación. 100% poliéster, 100 g/m<sup>2</sup>.

## AFTER SPORT

### 6502 DOGO PREMIUM (PAG.96)

S · M · L · XL · 2XL · 3XL · 4XL • 3/4 · 5/6 · 7/8 · 9/10 · 11/12



5  | 100 



Camiseta de manga corta, cuello redondo de 4 capas y cubre costuras reforzado en cuello y hombros. Costuras laterales. Etiqueta removible. Tratamiento Roly. Disponible tallas infantiles. 100% algodón, punto liso, 165 g/m<sup>2</sup>. Color gris vigoré 58: 85% algodón / 15% viscosa. Talla 4XL solo colores: blanco 01, negro 02, marino 55, verde botella 56, y gris 58.

### 6553 CYRANO (PAG.97)

S · M · L · XL

1  | 50 



Camiseta de tirantes con sisas bajas. Espalda estilo nadadora y bajo redondeado. Tratamiento Roly. Etiqueta removible. 100% algodón, punto liso, 150 g/m<sup>2</sup>. Color gris vigoré 58: 85% algodón / 15% viscosa.

### 6647 GUADALUPE (PAG.98)

S · M · L · XL · 2XL

5  | 100 



Camiseta de mujer de manga corta, escote redondo, ribeteado y pronunciado. Costuras laterales y de corte ajustado. Etiqueta removible. 100% algodón, punto liso, 155 g/m<sup>2</sup>. Color gris vigoré 58: 85% algodón / 15% viscosa.

### 6517 CAROLINA (PAG.99)

S · M · L · XL · 2XL



5  | 100 



Camiseta entallada, con sisas y escote ribeteado, ancho y enrollado. Espalda estilo nadadora y costuras laterales. Etiqueta removible. 100% algodón, canalé 1x1, 220 g/m<sup>2</sup>.

### 6638 STAR (PAG.100)

S · M · L · XL · 2XL · 3XL · 4XL • 1/2 · 3/4 · 5/6 · 7/8 · 9/10 · 11/12



5  | 50 



Polo de hombre de manga corta. Cubrecosturas reforzado en el interior para el cuello. Ribete de manga y cuello acanalado. Costuras laterales. Tapeta con tres botones. Aperturas en los laterales del bajo. Bolsillo opcional. Etiqueta removible. Dúo concept. Disponible en tallas infantiles. 100% algodón, punto piqué, 200 g/m<sup>2</sup>. Color gris vigoré 58: 85% algodón, punto piqué / 15% viscosa.

### 6634 STAR WOMAN (PAG.101)

S · M · L · XL · 2XL · 3XL

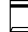

5  | 50 



Polo de mujer de manga corta. Cubrecosturas reforzado en el interior para el cuello. Cuello y ribete de manga acanalado. Costuras laterales y corte ajustado. Tapeta fina con tres botones. Aperturas en los laterales del bajo. Etiqueta removible. Dúo concept. 100% algodón, punto piqué, 200 g/m<sup>2</sup>. Color gris vigoré 58: 85% algodón, punto piqué / 15% viscosa.

### 6640 NATION (PAG.102)

S · M · L · XL · 2XL



1  | 50 



Polo manga corta, cuello y bocamangas jackard con tapeta de 3 botones. Cubre costuras reforzado en cuello. Adorno de bandera bordado en la espalda. Etiqueta removible. 65% poliéster / 35% algodón, punto piqué. Blanco: 210 g/m<sup>2</sup>. Color: 190 g/m<sup>2</sup>.

### 1104 ANNAPURNA (PAG.104)

S · M · L · XL · 2XL

1  | 30 



Sudadera de algodón de manga larga estilo ranglán. Con ribete, puños, cintura y cuello en canalé 1x1. Cuello redondo con detalle de costuras cruzadas con remallado como adorno central y cubrecosturas de refuerzo en el interior del cuello. Etiqueta removible. 100% algodón, felpa no perchada, 260 g/m<sup>2</sup>. Color gris vigore 58: 85% algodón / 15% viscosa.

### 1070 CLASICA (PAG.105)

S · M · L · XL · 2XL · 3XL • 1/2 · 3/4 · 5/6 · 7/8 · 9/10 · 11/12

1  | 30 



Sudadera con cuello, puños y cinturilla de punto canalé 1x1 con elastano. Cubre costuras reforzado en cuello. Disponible en talla 3XL: blanco 01, gris vigoré 58, marino 55, negro 02, royal 05, rojo 60, verde botella 56 y plomo oscuro 46. Disponible en talla 1/2: rojo 60, azul océano 100, marino 55 y verde oasis 114. Etiqueta removible. Felpa perchada. Disponible en tallas infantiles. 65% poliéster / 35% algodón, felpa perchada, 280 g/m<sup>2</sup>. Color gris vigoré 58: 55% algodón / 40% poliéster / 5% viscosa.

### 1067 URBAN (PAG.106)

XS · S · M · L · XL · 2XL • 3/4 · 5/6 · 7/8 · 9/10 · 11/12



1  | 25 



Sudadera con capucha bicolor de doble tejido, con cordón contrastado ajustable, cubrecosturas en el cuello y bolsillo canguro. Punto canalé con elastano 1x1 en puños y cintura. Etiqueta removible. Felpa perchada. Tratamiento antipilling. Dúo Concept. Disponible en tallas infantiles. 65% poliéster / 35% algodón, felpa perchada, 280 g/m<sup>2</sup>. Color gris vigoré 58: 55% algodón / 40% poliéster / 5% viscosa.

### 1068 URBAN WOMAN (PAG.106)

S · M · L · XL · 2XL



1  | 25 



Sudadera entallada de corte femenino con capucha bicolor de doble tejido, con cordón contrastado ajustable, cubrecosturas en el cuello y bolsillo canguro. Punto canalé con elastano 1x1 en puños y cintura. Detalle thumb slit – puño canalé con abertura de ojal para el pulgar. Etiqueta removible. Felpa perchada. Tratamiento antipilling. Dúo concept. 65% poliéster / 35% algodón, felpa perchada, 280 g/m<sup>2</sup>. Color gris vigoré 58: 55% algodón / 40% poliéster / 5% viscosa.

## AFTER SPORT



1105 **FUJI** (PAG.109)  
S · M · L · XL · 2XL

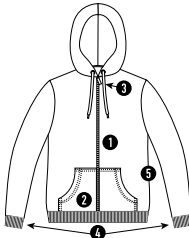
1  | 20 



Chaqueta de felpa no perchada con detalles en color flúor. Cremallera central con tirador en contraste color flúor. Capucha con forro interior en tejido de poliéster microperforado en contraste color flúor, con cordón y ojales metálicos en contraste color flúor. Manga larga con puño y cintura en punto canalé 1x1. Dos bolsillos frontales con vivo ancho. Cubrecosturas reforzado en el cuello interior. Etiqueta removible. Tratamiento anti-pilling. 60% algodón / 40% poliéster, felpa no perchada, 280 g/m<sup>2</sup>. Color gris vigoré 58: 85% algodón / 15% viscosa.

6425 **VELETA** (PAG.110)  
S · M · L · XL · 2XL

1  | 25 



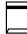

Sudadera de mujer con capucha forrada a tono.

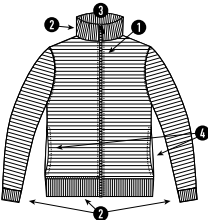
1. Cremallera metálica frontal.
2. Bolsillo estilo canguro.
3. Cubre costuras reforzado en el cuello interior.
4. Punto canalé 2x2 en puños y cintura.
5. Corte entallado.

Color gris vigoré 58: 55% algodón / 40% poliéster / 5% viscosa.

Cremallera metálica en color plata. Etiqueta removible. Tratamiento anti-pilling. 65% algodón / 35% poliéster, felpa perchada, 280 g/m<sup>2</sup>.

1110 **JANGA** (PAG.111)  
S · M · L · XL · 2XL

1  | 25 





Chaqueta casual en tejido ottoman.

1. Cremallera frontal a contraste.
2. Cuello, puños y bajo a contraste en punto canalé 2x1.
3. Cubrecosturas reforzado en el interior del cuello.
4. Bolsillos laterales.

80% poliéster / 20% algodón, 280 g/m<sup>2</sup>. Color gris vigoré 58: 100% poliéster. Etiqueta removible.


1095 **HIMALAYA** (PAG.112)  
S · M · L · XL · 2XL · 3/4 · 5/6 · 7/8 · 9/10 · 11/12

1  | 25 



Micropolar con media cremallera en cuello. Protección de barbilla. Puños con ribete elástico a tono. Disponible en tallas infantiles. Etiqueta removible. Dúo concept. 100% poliéster, micropolar, 155 g/m<sup>2</sup>.



1096 **HIMALAYA WOMAN** (PAG.112)  
S · M · L · XL · 2XL

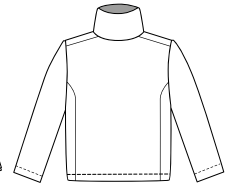
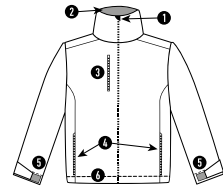
1  | 25 



Micropolar con media cremallera en cuello y protector de barbilla. Puños con ribete elástico a tono. Estilo entallado y femenino. Dúo concept. 100% poliéster, micropolar, 155 g/m<sup>2</sup>.

6436 **NEBRASKA** (PAG.115)  
S · M · L · XL · 2XL · 3XL · 4XL · 4 · 6 · 8 · 10 · 12 · 16

1  | 15 



Softshell compuesto de 2 capas.

1. Cremallera invertida a tono, con protector de barbilla y tirador.
2. Forro interior en tejido polar.
3. Bolsillo exterior en pecho derecho con cremallera a tono y tirador.
4. Dos bolsillos exteriores con cremallera a tono y tirador.
5. Ajustadores en puño con velcro.
6. Bajo con cordón elástico y topes.

Corte entallado en modelo mujer. resistente al agua.

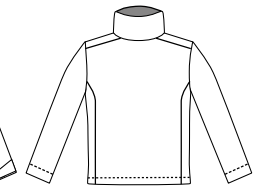
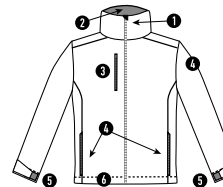
Modelo a prueba de viento. Dúo concept. Disponible en tallas infantiles.

Dos capas. Exterior: 92% poliéster / 8% elastano.

Interior: 100% poliéster micropolar extra-cálido. 300 g/m<sup>2</sup>.

6437 **NEBRASKA WOMAN** (PAG.115)  
S · M · L · XL · 2XL · 3XL

1  | 15 



Softshell compuesto de 2 capas.

1. Cremallera invertida a tono, con protector de barbilla y tirador.
2. Forro interior en tejido polar.
3. Bolsillo exterior en pecho derecho con cremallera a tono y tirador.
4. Dos bolsillos exteriores con cremallera a tono y tirador.
5. Ajustadores en puño con velcro.
6. Bajo con cordón elástico y topes.



Corte entallado. Resistente al agua. Modelo a prueba de viento. Dúo concept. Dos capas. Exterior:

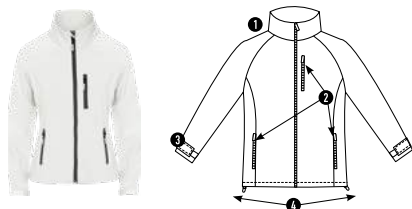
92% poliéster / 8% elastano. Interior: 100% poliéster micropolar extra-cálido. 300 g/m<sup>2</sup>.

## AFTER SPORT

### 6433 ANTARTIDA WOMAN (PAG.116)

S · M · L · XL · 2XL

1  | 15 



Soft Shell compuesto por 2 capas.

1. Cremallera invertida efecto sellado, con protector de barbilla combinada y tirador.
2. Tres bolsillos exteriores con cremallera combinada con tirador.
3. Ajustadores en puños con velcro.
4. Bajo con cordón elástico y topes.

Manga ranglán sólo en modelo femenino. Pluviometría 1.000 mm.

Resistente al agua. Tejido a prueba de viento. Dúo concept. Corte entallado en mujer.



Manga ranglán sólo en modelo femenino. Pluviometría 1000 mm.

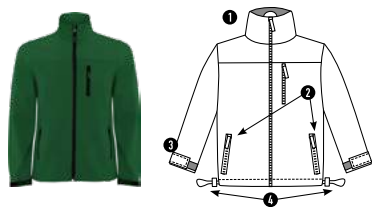
Dos capas. Exterior: 92% poliéster / 8% elastano.

Interior 100% poliéster micropolar extra-cálido. 300 g/m<sup>2</sup>.

### 6432 ANTARTIDA (PAG.116)

S · M · L · XL · 2XL · 3XL • 4 · 8 · 12 · 16

1  | 15 



Soft Shell compuesto por 2 capas.

1. Cremallera invertida efecto sellado, con protector de barbilla combinada y tirador.
2. Corte en pecho (sólo modelo masculino).
3. Tres bolsillos exteriores con cremallera combinada con tirador.
4. Ajustadores en puños con velcro.
5. Bajo con cordón elástico y topes.



Manga ranglán sólo en modelo femenino. Pluviometría 1.000 mm. Resistente al agua.

Tejido a prueba de viento. Dúo concept. Disponible en tallas infantiles. Dos capas.

Exterior: 92% poliéster / 8% elastano. Interior: 100% poliéster micropolar extra-cálido. 300 g/m<sup>2</sup>.

### 6438 QUEBEC (PAG.118)

S · M · L · XL · 2XL · 3XL

1  | 15 



Chaleco softshell compuesto de 2 capas.

1. Cremallera invertida a tono, con protector de barbilla y tirador.
2. Forro interior en tejido polar.
3. Bolsillo exterior en pecho derecho con cremallera a tono y tirador.
4. Dos bolsillos exteriores con cremallera a tono y tirador.
5. Bajo con cordón elástico y topes.



Resistente al agua. Modelo a prueba de viento. Dos capas.

Exterior: 92% poliéster / 8% elastano. Interior: 100% poliéster micropolar extra-cálido. 300 g/m<sup>2</sup>.

Color negro 02 disponible en 3XL.

### 5087 GRAHAM (PAG.119)

S · M · L · XL · 2XL • 6 · 8 · 10 · 12 · 14

1  | 10 



Abrigo acolchado con relleno.

1. Capucha extraíble en cuello con cremallera inyectada.
2. Cremallera completa inyectada con tirador y protector de barbilla.
3. Puños elásticos.
4. Dos bolsillos exteriores con solapa.
5. Bolsillo interior para cartera con velcro.
6. Bolsillo interior con tapeta para móvil.

Tejido a prueba de viento y resistente al agua. Disponible en tallas infantiles.

100% poliamida tafetán 210 con recubrimiento PU, 290g/m<sup>2</sup>.

### 5081 GROENLANDIA (PAG.120)

S · M · L · XL

1  | 10 



Chaqueta acolchada con relleno y capucha ajustada.

1. Cremallera contrastada con protector de barbilla y tirador.
2. Dos bolsillos exteriores con cremallera contrastada.
3. Ribetes en capucha y puños al tono de las cremalleras.

Prenda ligera y de abrigo. Resistente al aire y al agua.



Corte entallado en modelo para mujer.

Dúo concept. Tejido: 100% poliéster cire, 210 Pongee, 70 g/m<sup>2</sup>.

Forro: 100% poliéster, 210 tafetán, 55 g/m<sup>2</sup>. Guata: 100% poliéster, 225 g/m<sup>2</sup>.

### 5082 GROENLANDIA WOMAN (PAG.120)

S · M · L · XL

1  | 10 



Chaqueta acolchada con relleno y capucha ajustada.

1. Cremallera contrastada con protector de barbilla y tirador.
2. Dos bolsillos exteriores con ribetes contrastados (al tono de la cremallera).
3. Ribetes en capucha y puños.

Prenda ligera y de abrigo. Resistente al aire y al agua.



Corte entallado. Dúo concept.

Tejido: 100% poliéster cire, 210 Pongee, 70 g/m<sup>2</sup>.

Forro: 100% poliéster, 210 tafetán, 55 g/m<sup>2</sup>. Guata: 100% poliéster, 225 g/m<sup>2</sup>.

## AFTER SPORT

5090 **NORWAY** (PAG.121)  
S · M · L · XL · 2XL

1  | 10 



Chaqueta de hombre acolchada con relleno tacto pluma y capucha fija ajustada.

1. Cremalleras invertidas a tono con protector de barbilla.
2. Dos bolsillos frontales con cremalleras.
3. Ribete elástico a tono en puños, bajos y apertura de capucha.
4. Forro interior a contraste.
5. Incluye bolsa de transporte.

Prenda ligera y plegable. Corte entallado en modelo para mujer. Resistente al agua. Modelo a prueba de viento. Dúo concept. Tejido: 100% poliéster, 290 tafetán, 65 g/m<sup>2</sup>. Forro: 100% poliéster, 290 tafetán, 65 g/m<sup>2</sup>. Guata: 100% poliéster efecto pluma, 150 g/m<sup>2</sup>.

5091 **NORWAY WOMAN** (PAG.121)  
S · M · L · XL · 2XL

1  | 10 





Chaqueta de mujer acolchada con relleno tacto pluma y capucha fija ajustada.

1. Cremalleras invertidas a tono con protector de barbilla.
2. Dos bolsillos frontales con cremalleras.
3. Ribete elástico a tono en puños, bajos y apertura de capucha.
4. Forro interior a contraste.
5. Incluye bolsa de transporte.

Prenda ligera y plegable. Corte entallado. Resistente al agua.

Modelo a prueba de viento. Dúo concept. Tejido: 100% poliéster, 290 tafetán, 65 g/m<sup>2</sup>. Forro: 100% poliéster, 290 tafetán, 65 g/m<sup>2</sup>. Guata: 100% poliéster efecto pluma, 150 g/m<sup>2</sup>.

5092 **OSLO** (PAG.123)  
S · M · L · XL · 2XL

1  | 10 



Chaleco de hombre acolchado tacto pluma.

1. Cremalleras invertidas a tono.
2. Dos bolsillos frontales con cremalleras.
3. Forro interior a contraste.
4. Ribete elástico a tono en el bajo.
5. Incluye bolsa de transporte.

Prenda ligera y plegable. Corte entallado en modelo para mujer. Resistente al agua. Modelo a prueba de viento. Dúo concept. Tejido: 100% poliéster, 290 tafetán, 65 g/m<sup>2</sup>. Forro: 100% poliéster, 290 tafetán, 65 g/m<sup>2</sup>. Guata: 100% poliéster efecto pluma, 150 g/m<sup>2</sup>.

5093 **OSLO WOMAN** (PAG.123)  
S · M · L · XL · 2XL

1  | 10 



Chaleco de mujer acolchado tacto pluma.

1. Cremalleras invertidas a tono.
2. Dos bolsillos frontales con cremalleras.
3. Forro interior a contraste.
4. Ribete elástico a tono en el bajo.
5. Incluye bolsa de transporte.

Prenda ligera y plegable. Corte entallado. Resistente al agua. Modelo a prueba de viento. Dúo concept. Tejido: 100% poliéster, 290 tafetán, 65 g/m<sup>2</sup>. Forro: 100% poliéster, 290 tafetán, 65 g/m<sup>2</sup>. Guata: 100% poliéster efecto pluma, 150 g/m<sup>2</sup>.

5078 **EUROPA WOMAN** (PAG.125)  
S · M · L · XL · 2XL

1  | 10 



Parka de cuello alto con cremallera inyectada al tono.

1. Capucha plegada y extraíble en cuello con cierre velcro.
2. Bolsillos exteriores con cremallera, solapa y tiradores.
3. Dos bolsillos interiores con velcro.
4. Puños ajustables con trabillas con velcro.

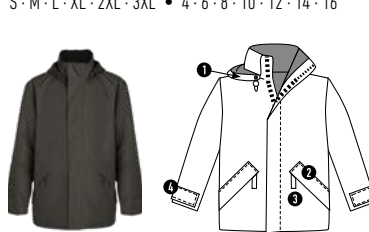
Corte entallado en modelo mujer. Interior de fácil acceso para serigrafía o bordado.

Modelo impermeable. Modelo a prueba de viento. Dúo Concept.

Exterior: 100% poliéster impermeable, 220 g/m<sup>2</sup>. Interior: 100% poliéster acolchado. Guata 110 g/m<sup>2</sup>. Forro 65 g/m<sup>2</sup>. Cuello: Polar. 230 g/m<sup>2</sup>.

5077 **EUROPA** (PAG.125)  
S · M · L · XL · 2XL · 3XL • 4 · 6 · 8 · 10 · 12 · 14 · 16

1  | 10 



Parka de cuello alto con cremallera inyectada al tono.

1. Capucha plegada y extraíble en cuello con cierre velcro.
2. Bolsillos exteriores con cremallera, solapa y tiradores.
3. Dos bolsillos interiores con velcro.
4. Puños ajustables con trabillas con velcro.

Disponibles niño: marino 55 y rojo 60 y negro 02. Corte entallado en modelo mujer. Interior de fácil acceso para serigrafía o bordado. Modelo impermeable. Modelo a prueba de viento. Dúo Concept.



Exterior: 100% poliéster impermeable, 220 g/m<sup>2</sup>. Interior: 100% poliéster acolchado. Guata 110 g/m<sup>2</sup>. Forro 65 g/m<sup>2</sup>. Cuello: Polar. 230 g/m<sup>2</sup>.

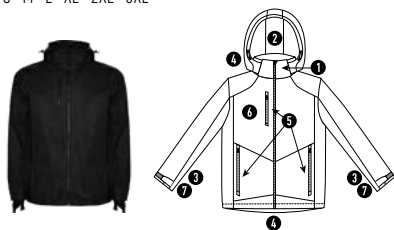


## AFTER SPORT

### 1106 ALASKA (PAG.126)

S · M · L · XL · 2XL · 3XL

1  | 10 



Parka en tejido cuadrillé muy resistente.

1. Cremallera frontal y protector de cuello.
2. Capucha removible
3. Puños interiores con detalle thumbslit.
4. Ajustadores en capucha e interior del bajo.
5. Tres bolsillos frontales con cremalleras. Uno en el pecho derecho y dos en los laterales.
6. Dos bolsillos interiores con velcro.
7. Puños ajustables con tirillas de velcro.

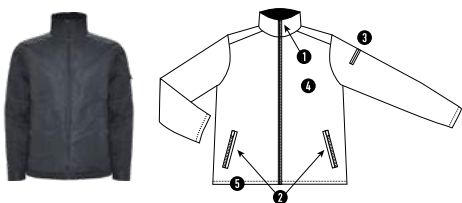
Etiqueta removible. Modelo impermeable. Modelo a prueba de viento.

100% poliéster cuadrillé impermeable.

### 1107 UTAH (PAG.127)

S · M · L · XL · 2XL · 3XL

1  | 10 



Chaqueta acolchada en tejido muy resistente. Cuello alto con interior forrado en punto canalé 2x2.


1. Cremallera frontal al tono con protector de barbilla.
2. Dos bolsillos frontales de doble función. Incluye un bolsillo abierto y otro con cremallera.
3. Bolsillo con cremallera y tapeta en manga izquierda.
4. Bolsillo interior con cremallera en el lado izquierdo.
5. Ajustadores con elástico en el interior del bajo.

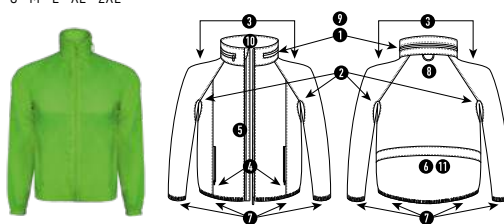
Interior de fácil acceso para serigrafía o bordado. Etiqueta removible.

Modelo a prueba de viento. 100% poliéster impermeable.

### 5089 KENTUCKY (PAG.128)

S · M · L · XL · 2XL

1  | 50 



Chaqueta cortavientos en tejido técnico.

1. Cuello con bolsillo para guardar capucha.
2. Tejido transpirable en la parte de las sisas.
3. Corte de mangas ranglán.
4. Doble bolsillo en la parte delantera con cremallera.
5. Apertura y cierre con cremallera frontal.
6. Bolsillo en la espalda para guardar la chaqueta a modo de bolsa.
7. Bajo de chaqueta y puños de mangas con elástico.
8. Adorno en forma de asa situada en la parte de la espalda en la zona del cuello para poder colgar la prenda.
9. Capucha con ajustadores plásticos y cordón elástico.
10. Tejido transpirable en el interior del cuello.
11. Tejido transpirable en el bolsillo interior espalda.

Modelo impermeable. Modelo a prueba de viento. Modelo transpirable. 100% poliéster, 50 g/m<sup>2</sup>.

### 5200 ISLAND (PAG.129)

S · M · L · XL · 2XL

1  | 50 



Chubasquero de cuello alto con cremallera completa.

1. Capucha plegada en el cuello con cordones.
2. Dos bolsillos con solapa y cremallera.
3. Puños elásticos.
4. Bajo con cordones ajustables y topes.



Etiqueta removible. Modelo impermeable.

Modelo a prueba de viento.

100% poliéster tafetán, 70 g/m<sup>2</sup>.

### 5100 LONDON (PAG.130)

S/M · L/XL · 2XL/3XL

1  | 25 



Cortavientos cerrado con capucha.

1. Forro microperforado.
2. Dos bolsillos frontales.
3. Puños elásticos.
4. Cordones con ajustadores en capucha y bajo.

Etiqueta removible. Modelo a prueba de viento.

100% poliéster tafetán, 80 g/m<sup>2</sup>.

## AFTER SPORT



0370 **ZAZEN** (PAG.132)  
KID (31/34) · JUNIOR (35/40) · SENIOR (41/46)

5  | 50 



Calcetín liso, transpirable y cómodo. Perfecto para uniformidad y casual.  
Sólo venta en pack y caja. Cada pack incluye 5 pares.  
75% algodón / 20% poliéster / 5% elastano.



0380 **KOAN** (PAG.132)  
KID (31/34) · JUNIOR (35/40) · SENIOR (41/46)

3  | 50 



Calcetín combinado, transpirable y cómodo. Color combinado en puntera, talón y dibujo de rayas sobre el empeine. Altura de tobillo.  
Perfecto para deporte. Sólo venta en pack y caja. Cada pack incluye 3 pares. 95% poliéster / 5% elastano.

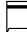

0327 **ABDEL** (PAG.132)  
1 (37/39) · 2 (40/42) · 3 (43/45)

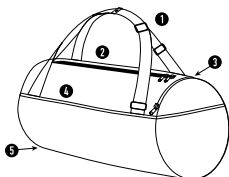
1  | 100 



Calcetín transpirable y cómodo. Máxima calidad.  
Tallas: 1 (37/39) · 2 (40/42) · 3 (43/45)  
80% algodón / 12% elastano / 6% spandex / 2% poliéster.

7117 **JOGGER** (PAG.134)  
Talla única

1  | 20 





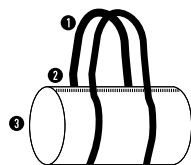
Bolsa combinada de dimensiones 42 cm largo x 27 cm alto x 27 cm diámetro.

1. Doble asa ajustable.
2. Cierre principal.
3. Bolsillo lateral con cremallera invertida.
4. Bolsillo frontal con velcro.
5. Base reforzada.

Etiqueta removible. Modelo resistente al agua. 100% poliéster, 300 D, 200 g/m<sup>2</sup>.

7116 **FOLD** (PAG.135)  
Talla única

1  | 50 

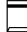



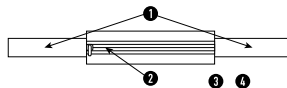
Bolsa de diseño cilíndrico elaborada en tejido muy ligero de dimensiones 50 cm largo x 25 cm alto x 25 cm diámetro.

1. Doble asa.
2. Cierre con cremallera.
3. Bolsillo interior con cremallera para guardar la bolsa.

Etiqueta removible. Modelo resistente al agua. 100% poliéster tafetán, 125 g/m<sup>2</sup>.

7118 **WATFORD** (PAG.135)  
Talla única

10  | 200 





Cinturón multiusos de dimensiones 28 cm diámetro x 56 cm largo.

1. Tejido elástico.
2. Cremallera reflectante.
3. Salida para cables.
4. Adaptable a cualquier accesorio por su plisado interior.

Talla única. Etiqueta removible. 100% poliéster.

7153 **CONDOR** (PAG.136)  
Talla única

1  | 40 



Mochila pequeña con asas ajustables, de dimensiones 30x40x18 cm.



1. Asa superior para colgar.
2. Bolsillo frontal con cremallera.
3. Bolsillos laterales en tejido microperforado.

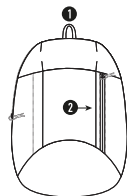
Etiqueta removible.

Modelo resistente al agua.

100% poliéster, 600 D, 340 g/m<sup>2</sup>.

7154 **SISON** (PAG.136)  
Talla única

1  | 50 



Mochila pequeña con asas ajustables, de dimensiones 23x40x12 cm.

1. Asa superior para colgar.
  2. Bolsillo frontal con cremallera vertical.
- Muy ligera y compacta. Etiqueta Removible.



Modelo resistente al agua.

100% poliéster, 600 D, 145 g/m<sup>2</sup>.

## AFTER SPORT

7152 **NINFA** (PAG.137)

Talla única

10  | 200 



Mochila multiusos de dimensiones 34,5x45 cm.



1. Cordones de ajuste a la espalda.
2. Bolsillo inclinado frontal con cremallera.
3. Salida para cables.
4. Esquinas reforzadas.

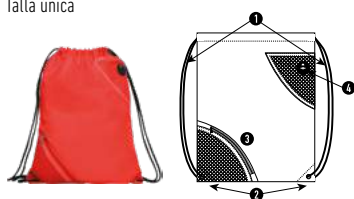
Etiqueta removible. Modelo resistente al agua.

100% poliéster, 210 D, 60 g/m<sup>2</sup>.

7150 **CUANCA** (PAG.137)

Talla única

10  | 200 



Mochila multiusos de dimensiones 34x43 cm.

1. Cordones de ajuste a la espalda.
2. Ojales metálicos.
3. Bolsillos frontales en tejido microperforado.
4. Salida para cables.

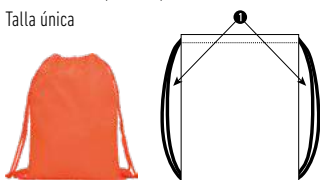
Etiqueta removible. Modelo resistente al agua.

100% poliéster, 210 D, 60 g/m<sup>2</sup>.

7155 **KAGU** (PAG.138)

Talla única

10  | 200 



Mochila multiusos de dimensiones 35x45 cm.

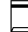

1. Cordones a tono de ajuste a la espalda de 8mm de grosor.

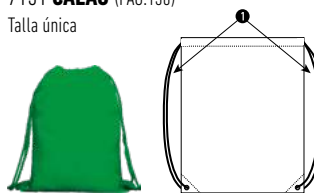
Etiqueta removible. Especial sublimación. Modelo resistente al agua.

100% poliéster, 210 T, 70 g/m<sup>2</sup>.

7151 **CALAO** (PAG.138)

Talla única

10  | 300 





Mochila multiusos de dimensiones 36x42 cm.

1. Cordones de ajuste a la espalda.

Etiqueta removible. 100% polipropileno no tejido, 80 g/m<sup>2</sup>.

7040 **KANSAS** (PAG.139)

Talla única

25  | 200 



Gorra de estilo actual y moderna, con la copa en tejido de rejilla transpirable, cierre solapado de material plástico, cinta interior antisudoral. Cubrecosturas interiores del mismo tono que la prenda. Visera a cuatro costuras y botón de adorno antioxidable. Modelo transpirable. Etiqueta removible. 100% poliéster.

9002 **NORDIC** (PAG.139)

Talla única

10  | 100 



Cuello polar. Modelo a prueba de viento. Tratamiento antipilling. Medidas: 24 x 25 cm. 100% poliéster micropolar, 210 g/m<sup>2</sup>.

# CARTA DE COLOR

Los colores recogidos en este catálogo reproducen de forma aproximada y lo más fiel posible los colores de nuestros productos, con las limitaciones propias de la impresión en papel de colores de productos textiles. Además, debido al trabajo continuo en mejora de los productos y renovaciones de stock de los mismos, pueden sufrir cambios o modificaciones que no estén reflejados en este documento. No se aceptarán reclamaciones basadas en los colores que se muestran en este catálogo. ROLY se reserva el derecho a cambiar sin previo aviso los colores de los productos respecto de los indicados en el presente catálogo.

					
01 Blanco	29 Crudo	36 Amarillo Cáñamo	48 Rosa Claro	10 Celeste	236 Aguamarina
					
011 Blanco Perla	229 Angora	03 Amarillo	34 Rosa Chicle	12 Turquesa	217 Verde Jungla
					
108 Gris Perla	07 Arena	96 Amarillo Golden	72 Frambuesa	43 Azul Profundo	124 Verde Senda
					
58 Gris Vigoré	85 Camel	31 Naranja	78 Rosetón	100 Azul Océano	56 Verde Botella
					
258 Gris Claro	219 Arena Oscura	60 Rojo	40 Fucsia	05 Royal	20 Verde Kelly
					
23 Plomo	67 Nogal	254 Rojo Claro	122 Malva Oscuro	242 Royal Claro	216 Verde Tropical
					
231 Ébano	87 Chocolate	64 Borgoña	230 Orquídea	99 Azul Eléctrico	13 Verde Kaki
					
46 Plomo oscuro		57 Granate	63 Morado	65 Azulina	15 Verde Militar
					
02 Negro		116 Rojo Vino	71 Púrpura	86 Azul Dénim	38 Verde Militar Oscuro
					
			50 Berenjena	103 Azul Clásico	
					
				55 Azul Marino	



118 Lima Limón



237 Ébano Vigoré



257 Verde Botella Vigoré



222 Verde Flúor



233 Camuflaje Gris



69 Verde Mantis



243 Negro Vigoré



250 Lima Vigoré



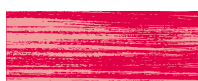
221 Amarillo Flúor



232 Camuflaje Bosque



28 Pistacho



245 Rojo Vigoré



249 Amarillo Flúor Vigoré



223 Naranja Flúor



190 Floral Marino



225 Lima



238 Borgoña Vigoré



244 Coral Flúor Vigoré



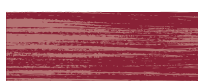
228 Rosa Flúor



191 Floral Granate



235 Lima Punch



256 Granate Vigoré



234 Coral Flúor



192 Floral Verde



114 Verde Oasis



252 Rosetón Vigoré



24 Verde Irish



253 Morado Vigoré



83 Verde Grass



246 Turquesa Vigoré



04 Verde



248 Royal Vigoré



226 Verde Helecho



255 Azul Dénim Vigoré



26 Verde Manzana



247 Azul Marino Vigoré

**PROLY<sup>®</sup>**



